



ТЕХНОКОЛЬ

ООО "ТЕХНОКОЛЬ-СТРОИТЕЛЬНЫЕ СИСТЕМЫ"

АЛЬБОМ ТЕХНИЧЕСКИХ РЕШЕНИЙ ПО УСТРОЙСТВУ СИСТЕМЫ ИЗОЛЯЦИИ ФУНДАМЕНТОВ

Шифр: ФНД-04-08

ТН-ФУНДАМЕНТ Термо Проф

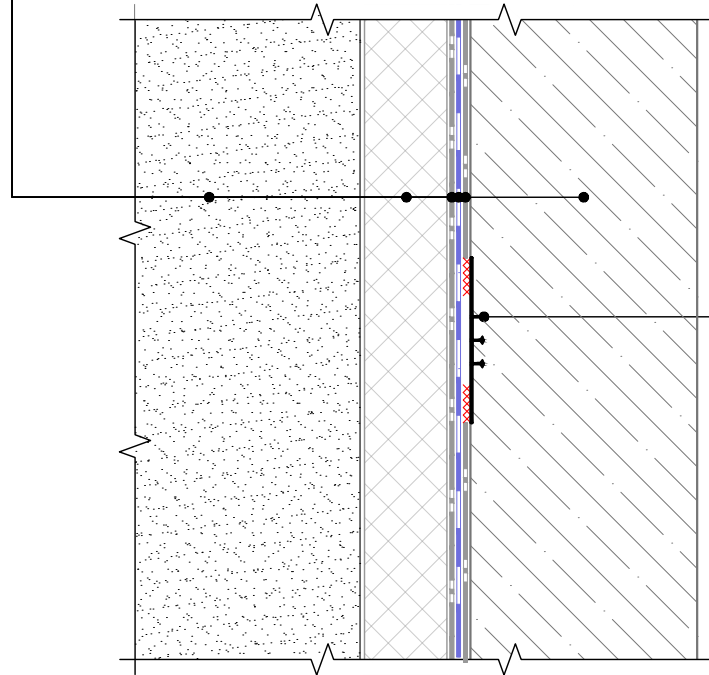
Инв. № подл.	Подп. и дата	Взам. инв. №

Москва 2020



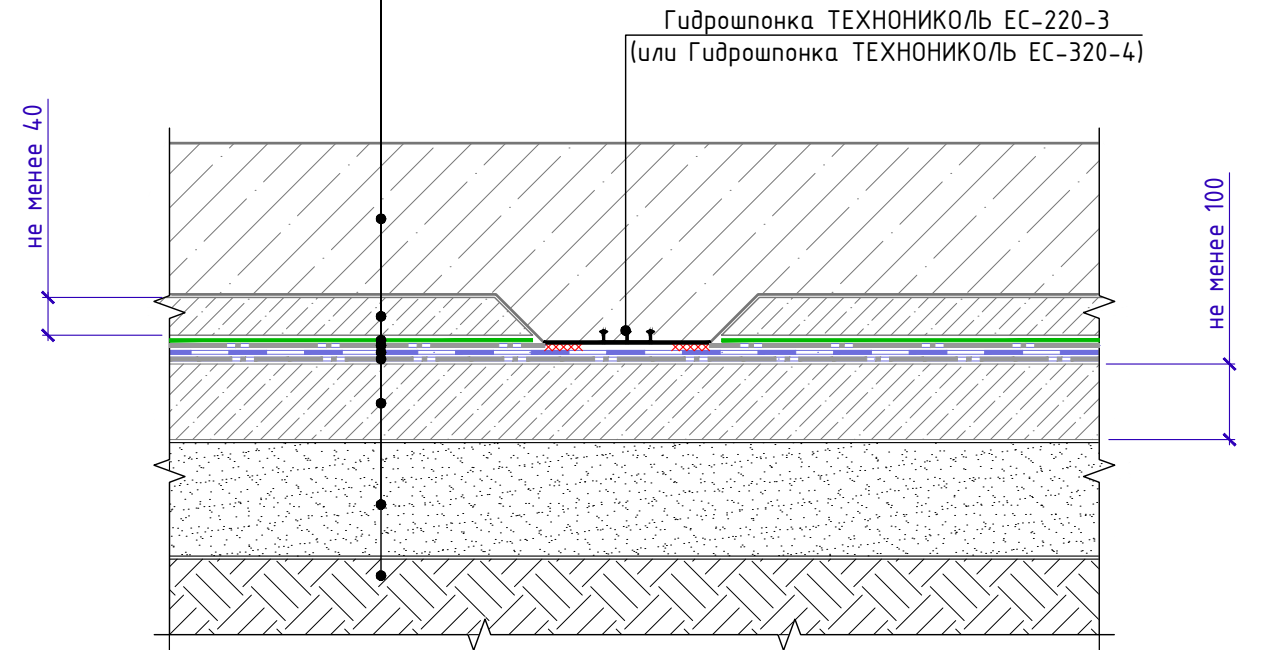
Идентификатор материалов системы.
Вертикальная часть.

- Грунт обратной засыпки
- Экструзионный пенополистирол CARBON PROF
- Геотекстильное полотно ТЕХНОНИКОЛЬ 500 гр/м²
- Гидроизоляционная мембрана LOGICBASE V-SL
- Геотекстильное полотно ТЕХНОНИКОЛЬ 500 гр/м²
- Фундаментная стена



Идентификатор материалов системы.
Горизонтальная часть.

- Фундаментная плита
- Защитная ц/п стяжка
- Полиэтиленовая плёнка 200 мкм
- Геотекстильное полотно ТЕХНОНИКОЛЬ 500 гр/м²
- Гидроизоляционная мембрана LOGICBASE V-SL
- Геотекстильное полотно ТЕХНОНИКОЛЬ 500 гр/м²
- Бетонная подготовка - 100мм
- Уплотненная песчаная подготовка
- Грунтовое основание



Система маркировки систем и узлов

ФНД-03/02-У.1.1-2020.06

Система (Фундамент)

Номер системы (Термо Проф)

Номер узла в альбоме системы

Дата последней редакции

Инв. № подл.	Подп. и дата	Взам. инв. №

Изм.	Кол.	Лист	№ док.	Подпись	Дата

Маркировка систем и узлов. Состав системы.

Лист
т.3



Общие данные. Содержание

Лист	Название	Шифр
т.1	Титульный лист	
т.2	Лист согласования	
т.3	Маркировка систем и узлов. Состав системы	
т.4	Ведомость чертежей	
т.4.1	Ведомость чертежей	
т.4.2	Ведомость чертежей	
т.5	Схема маркировки узлов	

Ведомость чертежей по составу изоляционной системы

№	Название	Шифр
1.1	Состав изоляционной системы. Вертикальная часть. Основные слои	У.1.1
1.2	Состав изоляционной системы. Вертикальная часть. Крепление утеплителя	У.1.2
1.3	Состав изоляционной системы. Вертикальная часть. Крепление мембраны	У.1.3
1.4	Состав изоляционной системы. Горизонтальная часть	У.1.4

Ведомость чертежей по устройству проходок

№	Название	Шифр
2.1	Обустройство трудных проходок с применением специальных вводов заводского изготовления.	У.2.1
2.2	Обустройство трудных проходок.	У.2.2

Взам. инв. №	Подп. и дата	Инв. № подл.							Лист т.4
			Изм.	Кол.	Лист	№ док.	Подпись	Дата	



Ведомость чертежей по устройству деформационных швов

№	Название	Шифр
3.1	Вертикальный деформационный шов. Вариант 1. С внутренней шпонкой	У.3.1
3.2	Вертикальный деформационный шов. Вариант 2. С внутренней шпонкой	У.3.2
3.3	Вертикальный деформационный шов. Вариант 3. С наружной шпонкой	У.3.3
3.4	Вертикальный деформационный шов. Вариант 4. С наружной шпонкой	У.3.4
3.5	Горизонтальный деформационный шов. Вариант 1. С внутренней шпонкой	У.3.5
3.6	Горизонтальный деформационный шов. Вариант 2. С наружной шпонкой	У.3.6
3.7	Горизонтальный деформационный шов с перепадом высот	У.3.7

Ведомость чертежей по устройству деформационных швов

№	Название	Шифр
4.1	Устройство цоколя. Вариант 1. Отделка штучными материалами.	У.4.1
4.2	Устройство цоколя. Вариант 2. Отделка штукатуркой.	У.4.2
4.3	Устройство цоколя. Вариант 3. Вентилируемый фасад.	У.4.3
4.4	Финишное закрепление гидроизоляции на вертикальной поверхности	У.4.4

Ведомость чертежей по устройству примыкания к оголовку сваи

№	Название	Шифр
5.1	Примыкание к оголовку сваи при помощи гидрошпонки	У.5.1
5.2	Примыкание к оголовку сваи при помощи клеевой шпонки	У.5.2
5.3	Примыкание к свайному ростверку. Вариант устройства изоляции при сгущении свай в кусте	У.5.3

Ведомость чертежей по устройству стыка вертикальной и горизонтальной частей фундамента

№	Название	Шифр
6.1	Сопряжение вертикальной и горизонтальной части фундамента. Герметизация при помощи гидрошпонки	У.6.1
6.2	Сопряжение вертикальной и горизонтальной части фундамента. Герметизация при помощи набухающего шнура	У.6.2

Взам. инв. №

Подп. и дата

Инв. № подл.

Изм.	Кол.	Лист	№ док.	Подпись	Дата	Ведомость чертежей	Лист м.4.1



Ведомость чертежей по устройству стилобатной части

№	Название	Шифр
7.1	Состав изоляционной системы на плите покрытия. Под пешеходную нагрузку	У.7.1
7.2	Состав изоляционной системы на плите покрытия. С зелёными насаждениями	У.7.2
7.3	Состав изоляционной системы на плите покрытия. Под автомобильную нагрузку	У.7.3
7.4	Примыкание стилобатной части к цоколю через деформационный шов.	У.7.4
7.5	Примыкание стилобатной части к цоколю.	У.7.5
7.6	Деформационный шов на стилобатной части	У.7.6
7.7	Переход гидроизоляционного покрытия со стены на плиту покрытия	У.7.7

Ведомость чертежей по устройству примыканий в сложной геометрии

№	Название	Шифр
8.1	Устройство гидроизоляции на наклонной поверхности	У.8.1

Ведомость чертежей по устройству ремонтпригодной системы

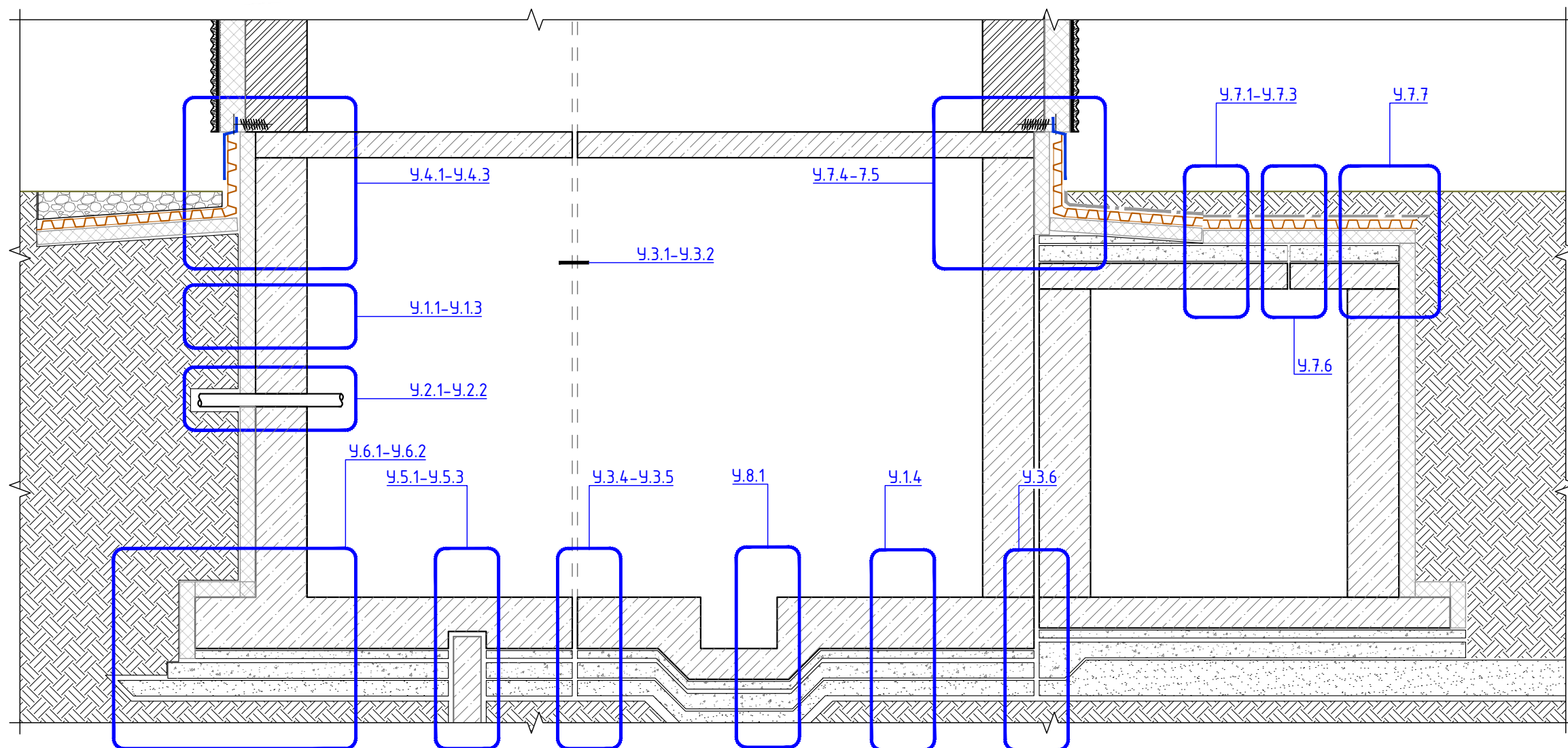
№	Название	Шифр
9.1	Устройство вывода инъекционных трубок на поверхность железобетонных конструкций. Вариант 1	У.9.1
9.2	Устройство вывода инъекционных трубок на поверхность железобетонных конструкций. Вариант 2	У.9.2
9.3	Устройство вывода инъекционных трубок на поверхность железобетонных конструкций. Вариант 3	У.9.3
9.4	Устройство вывода инъекционных трубок на поверхность железобетонных конструкций. Вариант 4	У.9.4

Взам. инв. №	
Подп. и дата	
Инв. № подл.	

Изм.	Кол.	Лист	№ док.	Подпись	Дата	Ведомость чертежей	Лист
							т.4.2



Схема маркировки узлов



! Все приведенные в альбоме расходы материалов даны без учета потерь. Фактический расход материалов зависит от сложности геометрии поверхности и ровности.

Инв. № подл.	Подп. и дата	Взам. инв. №

Изм.	Кол.	Лист	№ док.	Подпись	Дата

Схема маркировки узлов

Лист
 м.5



Состав изоляционной системы. Вертикальная часть. Основные слои

Грунт обратной засыпки

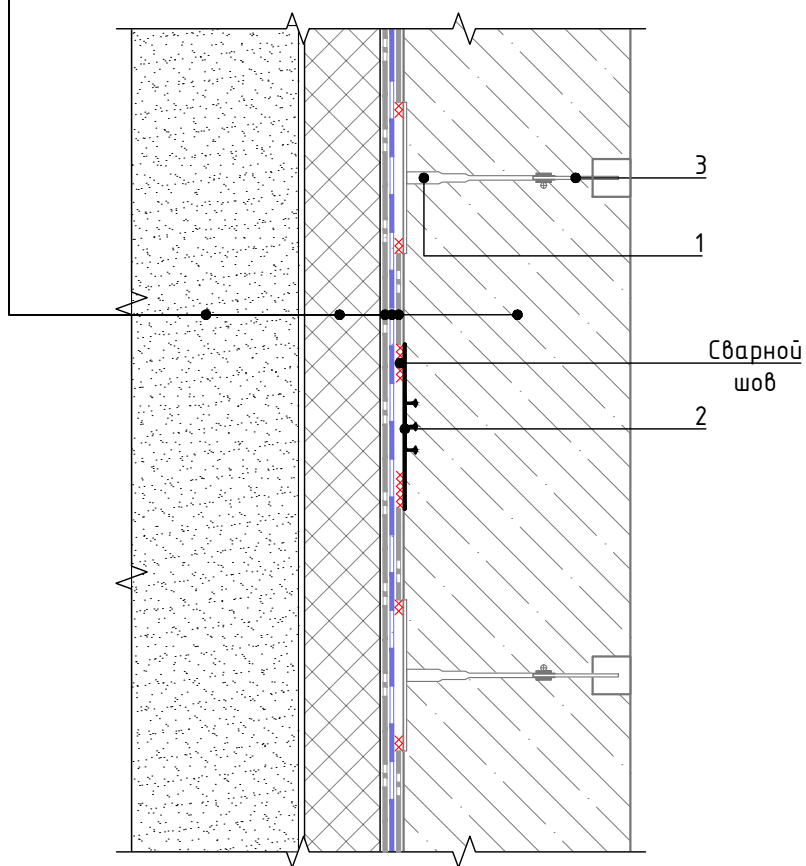
Экструзионный пенополистирол CARBON PROF

Геотекстильное полотно ТЕХНОНИКОЛЬ 500 гр/м²

Гидроизоляционная мембрана LOGICBASE V-SL

Геотекстильное полотно ТЕХНОНИКОЛЬ 500 гр/м²

Фундаментная стена

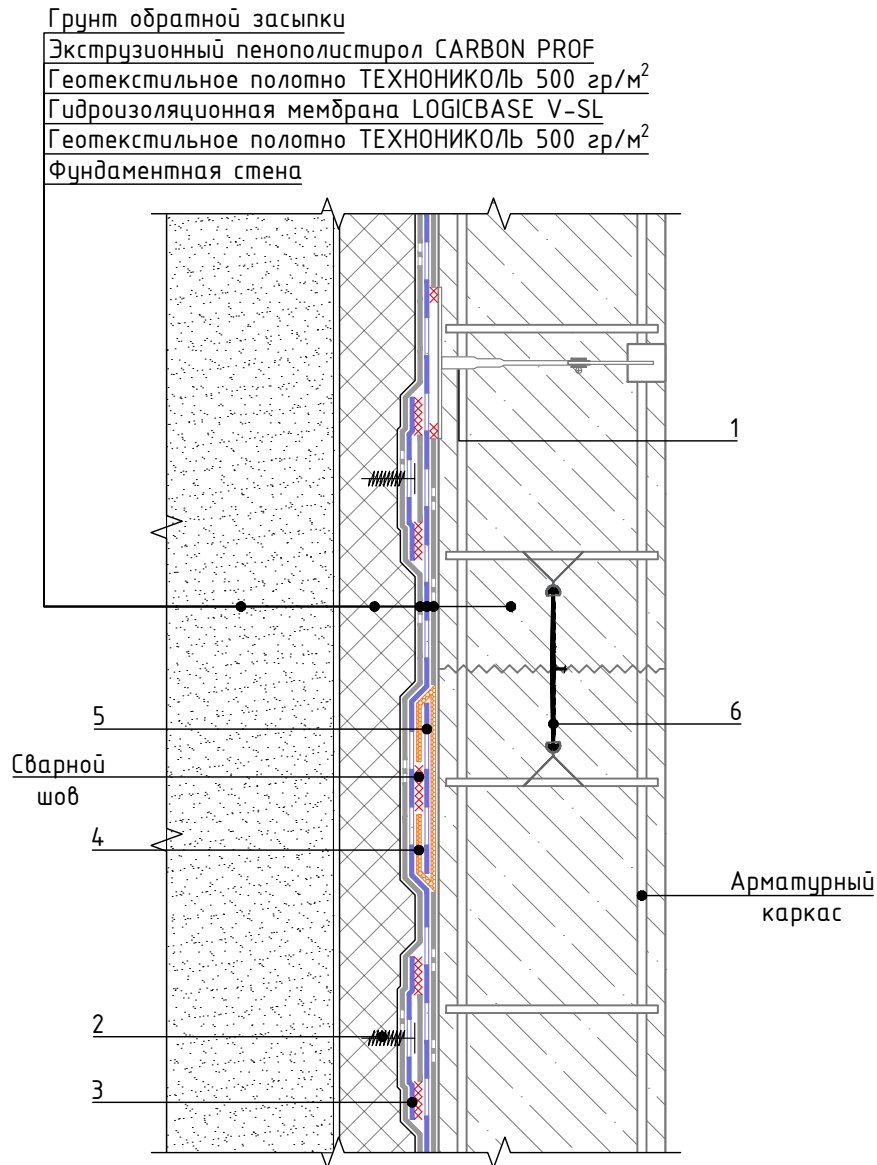


Спецификация на узел У.1.1-2020.06

Взам. инв. №	Поз.	Наименование	Расход на 1 м.п. примыкания.	Ед.изм.	Прим.
	1	Контрольно-инъекционный штуцер	по проекту	шт.	
	2	Гидрошпонка ТЕХНОНИКОЛЬ ЕС-220-3 (или Гидрошпонка ТЕХНОНИКОЛЬ ЕС-320-4)	1,05	м.п.	
	3	Трубка инъекционная	по проекту	м.п.	
- Крепление утеплителя (Винт R16 (или PLANTER Fixing)) к гидроизоляции условно не показано					
		Состав изоляционной системы. Вертикальная часть. Основные слои			Лист
Изм.	Кол.	Лист	№ док.	Подпись	Дата



Состав изоляционной системы. Вертикальная часть. Крепление утеплителя



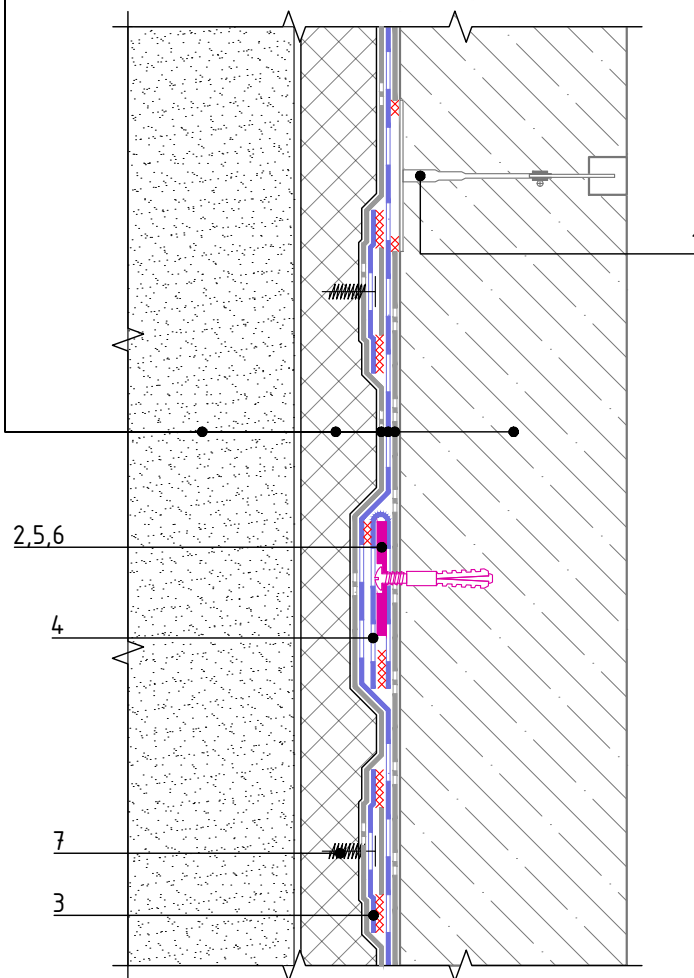
Спецификация на узел У.1.2-2020.06

Взам. инв. №	Поз.	Наименование	Расход на 1 м.п. примыкания.	Ед.изм.	Прим.	Инв. № подл.					
							Изм.	Кол.	Лист	№ док.	Подпись
Подп. и дата	1	Контрольно-инъекционный штуцер	по проекту	шт.							
	2	PLANTER Fixing	по проекту	шт.							
	3	Гидроизоляционная мембрана LOGICBASE V-SL, 100x200 мм	по проекту	м ²							
	4	Двухкомпонентный эпоксидный клей ТЕХНОНИКОЛЬ	по проекту	кг							
	5	Гидроизоляционная лента LOGICBASE V-Strip FB 220 (300) мм	по проекту	м.п.							
	6	Гидрошпонка ТЕХНОНИКОЛЬ IC-240-2 (или Гидрошпонка ТЕХНОНИКОЛЬ IC-240-6; или Набухающий полимерный профиль ТЕХНОНИКОЛЬ IC-SP 20x10)	по проекту	м.п.							
Состав изоляционной системы. Вертикальная часть. Крепление утеплителя											
							Лист 1.2				



Состав изоляционной системы. Вертикальная часть. Крепление мембраны

Грунт обратной засыпки
 Экструзионный пенополистирол CARBON PROF
 Геотекстильное полотно ТЕХНОНИКОЛЬ 500 гр/м²
 Гидроизоляционная мембрана LOGICBASE V-SL
 Геотекстильное полотно ТЕХНОНИКОЛЬ 500 гр/м²
 Фундаментная стена

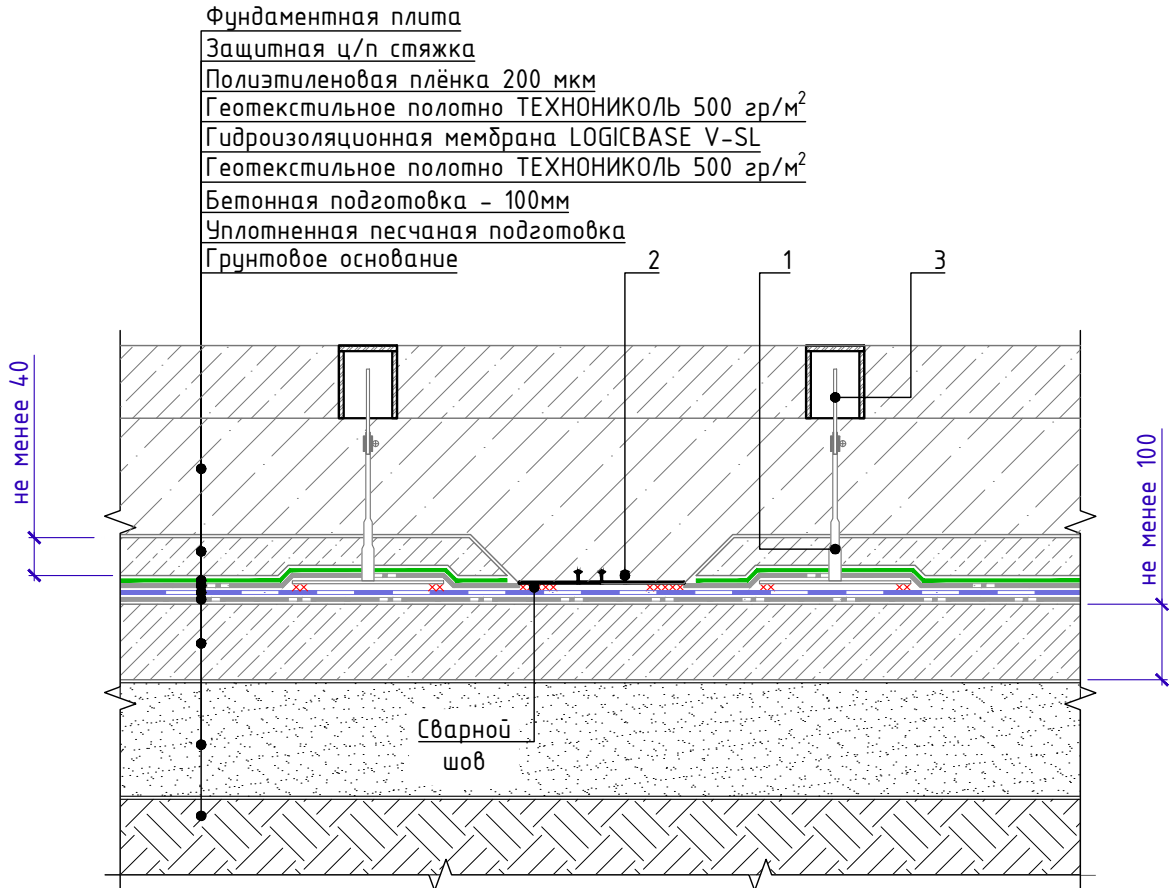


Спецификация на узел Ч.1.3-2020.06

Взам. инв. №	Поз.	Наименование	Расход на 1 м.п. примыкания.	Ед.изм.	Прим.					
						Изм.	Кол.	Лист	№ док.	Подпись
Подп. и дата	1	Контрольно-инъекционный штуцер	по проекту	шт.						
	2	Саморез остроконечный 4,8x50 мм	по проекту	шт.						
	3	Гидроизоляционная мембрана LOGICBASE V-SL, 100x200 мм	по проекту	м ²						
	4	Гидроизоляционная мембрана LOGICBASE V-SL, 50x300 мм	по проекту	м ²						
	5	Тарельчатый держатель Ø50 мм	по проекту	шт.						
	6	Анкерный элемент ТЕХНОНИКОЛЬ 8x45 мм	по проекту	шт.						
	7	PLANTER Fixing	по проекту	шт.						
Инв. № подл.	Состав изоляционной системы. Вертикальная часть. Крепление мембраны									Лист
										1.3



Состав изоляционной системы. Горизонтальная часть



Спецификация на узел У.1.4-2020.06

Поз.	Наименование	Расход на 1 м.п. примыкания.	Ед.изм.	Прим.
1	Контрольно-инъекционный штуцер	по проекту	шт.	
2	Гидрошпонка ТЕХНОНИКОЛЬ ЕС-220-3 (или Гидрошпонка ТЕХНОНИКОЛЬ ЕС-320-4)	1,05	м.п.	
3	Трубка инъекционная	по проекту	м.п.	

Взам. инв. №	
Подп. и дата	
Инв. № подл.	

Изм.	Кол.	Лист	№ док.	Подпись	Дата

Состав изоляционной системы.
Горизонтальная часть

Лист

1.4



Обустройство трубных проходок с применением специальных вводов заводского изготовления

Грунт обратной засыпки

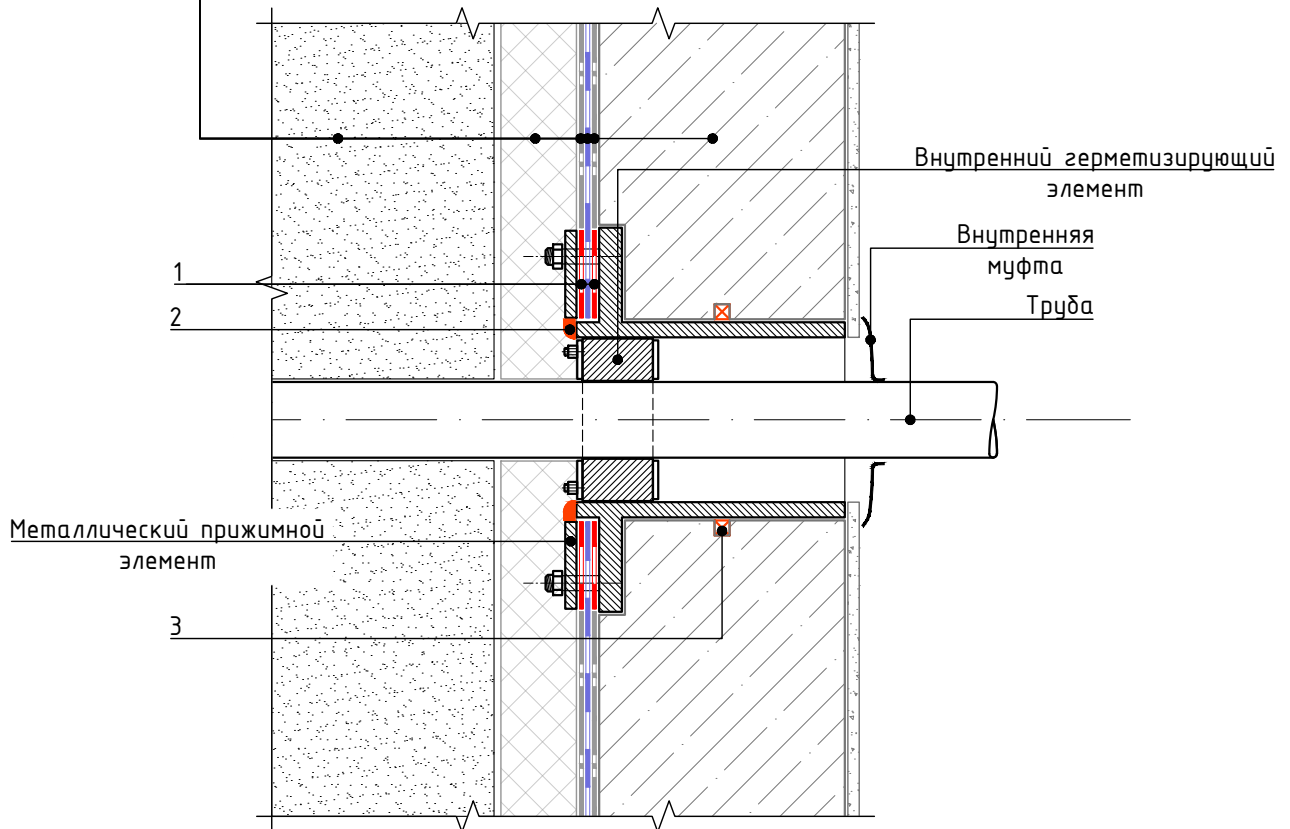
Экструзионный пенополистирол CARBON PROF

Геотекстильное полотно ТЕХНОНИКОЛЬ 500 гр/м²

Гидроизоляционная мембрана LOGICBASE V-SL

Геотекстильное полотно ТЕХНОНИКОЛЬ 500 гр/м²

Фундаментная стена



Спецификация на узел У.2.1-2020.06

Поз.	Наименование	Расход на примыкание.	Ед.изм.	Прим.
1	Прижимная прокладка из мембраны LOGICBASE V-SL	по проекту	м ²	
2	Герметик ТЕХНОНИКОЛЬ ПУ	по проекту	шт.	
3	Набухающий полимерный профиль ТЕХНОНИКОЛЬ IC-SP 20x10	по проекту	м.п.	

Взам. инв. №

Подп. и дата

Инв. № подл.

Изм.	Кол.	Лист	№ док.	Подпись	Дата

Обустройство трубных проходок с применением специальных вводов заводского изготовления

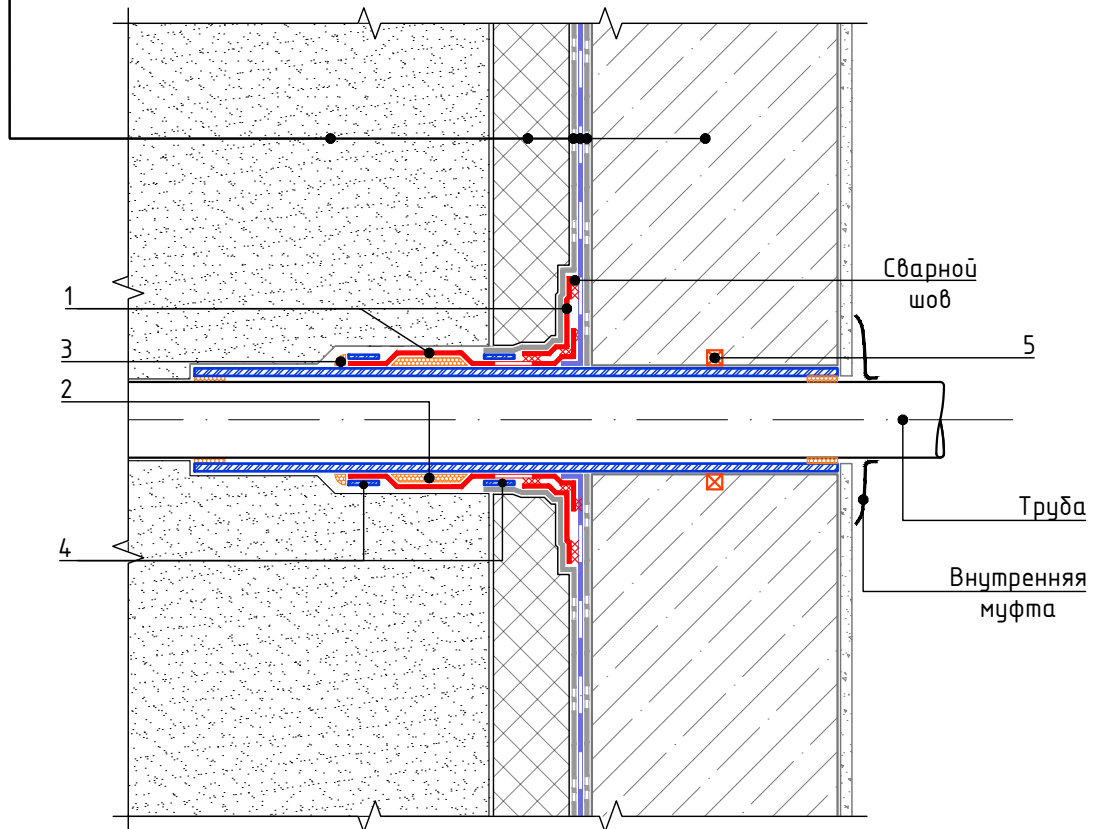
Лист

2.1



Обустройство трубных проходок

Грунт обратной засыпки
 Экструзионный пенополистирол CARBON PROF
 Геотекстильное полотно ТЕХНОНИКОЛЬ 500 гр/м²
 Гидроизоляционная мембрана LOGICBASE V-SL
 Геотекстильное полотно ТЕХНОНИКОЛЬ 500 гр/м²
 Фундаментная стена



Спецификация на узел У.2.2-2020.06

Поз.	Наименование	Расход на примыкание.	Ед.изм.	Прим.
1	Фартук из мембраны LOGICBASE V-SL	по проекту	м ²	
2	Набухающий герметик ТЕХНОНИКОЛЬ	по проекту	шт.	
3	Герметик ТЕХНОНИКОЛЬ ПУ	по проекту	шт.	
4	Металлический хомут	2	шт.	
5	Набухающий полимерный профиль ТЕХНОНИКОЛЬ IC-SP 20x10	по проекту	м.п.	

Взам. инв. №

Подп. и дата

Инв. № подл.

Изм.	Кол.	Лист	№ док.	Подпись	Дата

Обустройство трубных проходок

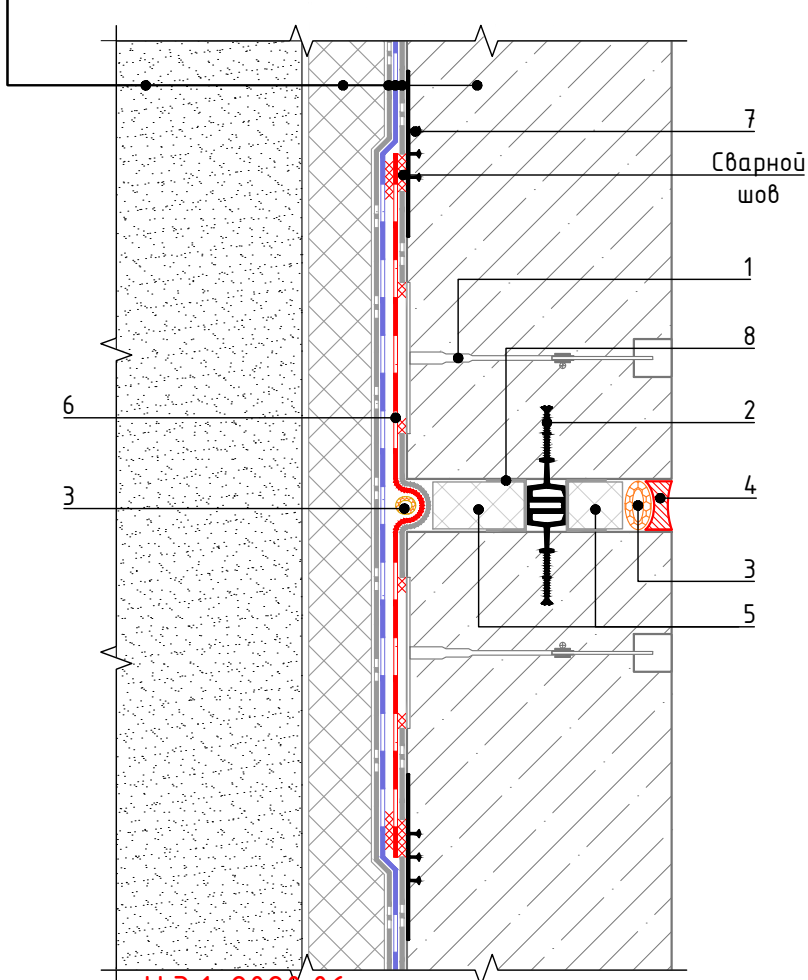
Лист

2.2



Вертикальный деформационный шов. Вариант 1. С внутренней шпонкой

Грунт обратной засыпки
 Экструзионный пенополистирол CARBON PROF
 Геотекстильное полотно ТЕХНОКОЛЬ 500 гр/м²
 Гидроизоляционная мембрана LOGICBASE V-SL
 Геотекстильное полотно ТЕХНОКОЛЬ 500 гр/м²
 Фундаментная стена



Спецификация на узел У.3.1-2020.06

Поз.	Наименование	Расход на 1 м.п. примыкания.	Ед.изм.	Прим.
1	Контрольно-инъекционный штуцер	по проекту	шт.	
2	Гидрошпонка ТЕХНОКОЛЬ ИМ-240/20 (или Гидрошпонка ТЕХНОКОЛЬ ИМ-260/50)	1,05	м.п.	
3	Уплотнитель (шнур типа "Вилатерм")	1,05	м.п.	
4	Герметик ТЕХНОКОЛЬ ПУ	по проекту	шт.	
5	XPS ТЕХНОКОЛЬ CARBON PROF	по проекту	м ³	
6	Гидроизоляционная мембрана LOGICBASE V-SL	по проекту	м ²	
7	Гидрошпонка ТЕХНОКОЛЬ ЕС-220-3 (или Гидрошпонка ТЕХНОКОЛЬ ЕС-320-4)	по проекту	м.п.	
8	Геотекстильное полотно ТЕХНОКОЛЬ 300 гр/м ² (или Полиэтиленовая плёнка)	по проекту	м ²	

Взам. инв. №

Подп. и дата

Инв. № подл.

Изм.	Кол.	Лист	№ док.	Подпись	Дата

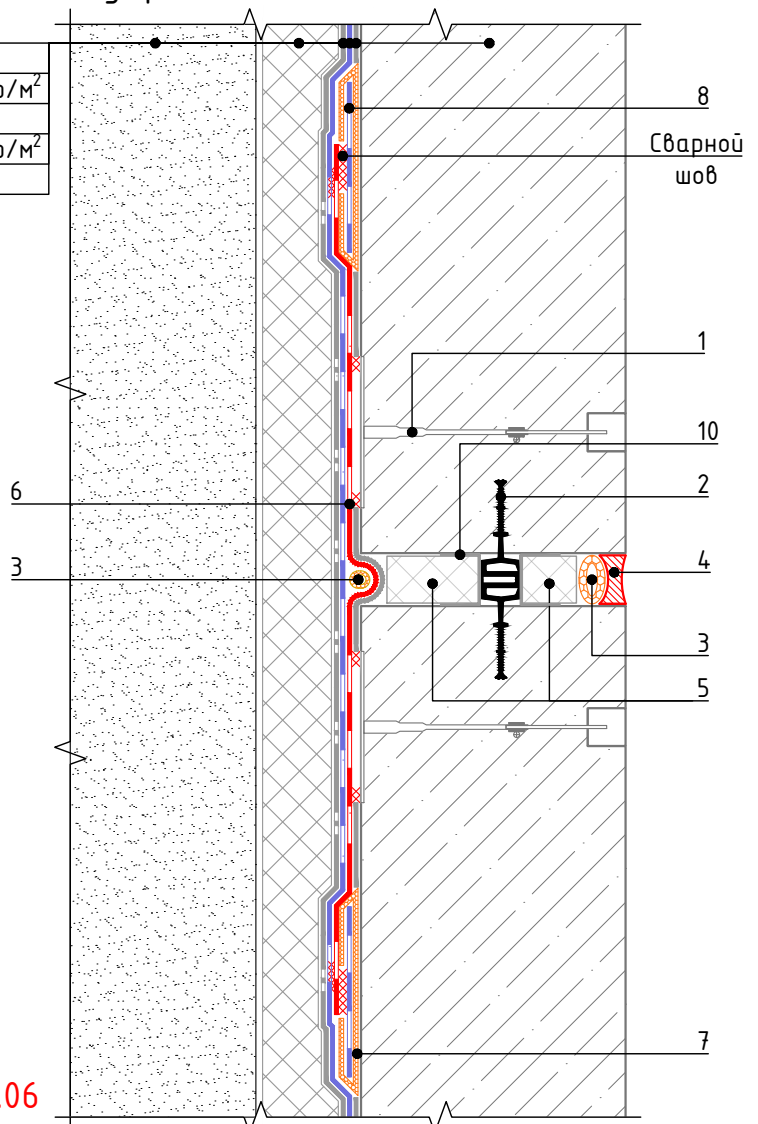
Вертикальный деформационный шов.
Вариант 1. С внутренней шпонкой

Лист
3.1



Вертикальный деформационный шов.
 Вариант 2. С внутренней шпонкой

Грунт обратной засыпки
 Экструзионный пенополистирол CARBON PROF
 Геотекстильное полотно ТЕХНОНИКОЛЬ 500 гр/м²
 Гидроизоляционная мембрана LOGICBASE V-SL
 Геотекстильное полотно ТЕХНОНИКОЛЬ 500 гр/м²
 Фундаментная стена



Спецификация на узел Ч.3.2-2020.06

Поз.	Наименование	Расход на 1 м.п. примыкания.	Ед.изм.	Прим.
1	Контрольно-инъекционный штуцер	по проекту	шт.	
2	Гидрошпонка ТЕХНОНИКОЛЬ ИМ-240/20 (или Гидрошпонка ТЕХНОНИКОЛЬ ИМ-260/50)	1,05	м.п.	
3	Уплотнитель (шнур типа "Вилатерм")	1,05	м.п.	
4	Герметик ТЕХНОНИКОЛЬ ПУ	по проекту	шт.	
5	XPS ТЕХНОНИКОЛЬ CARBON PROF	по проекту	м ³	
6	Гидроизоляционная мембрана LOGICBASE V-SL	по проекту	м ²	
7	Двухкомпонентный эпоксидный клей ТехноНИКОЛЬ	по проекту	кг	
8	Гидроизоляционная лента LOGICBASE V-Strip FB 220 (300) мм	по проекту	м.п.	
9	Трубка инъекционная	по проекту	м.п.	
10	Геотекстильное полотно ТЕХНОНИКОЛЬ 300 гр/м ² (или Полиэтиленовая плёнка)	по проекту	м ²	

Взам. инв. №

Подп. и дата

Инв. № подл.

Изм.	Кол.	Лист	№ док.	Подпись	Дата

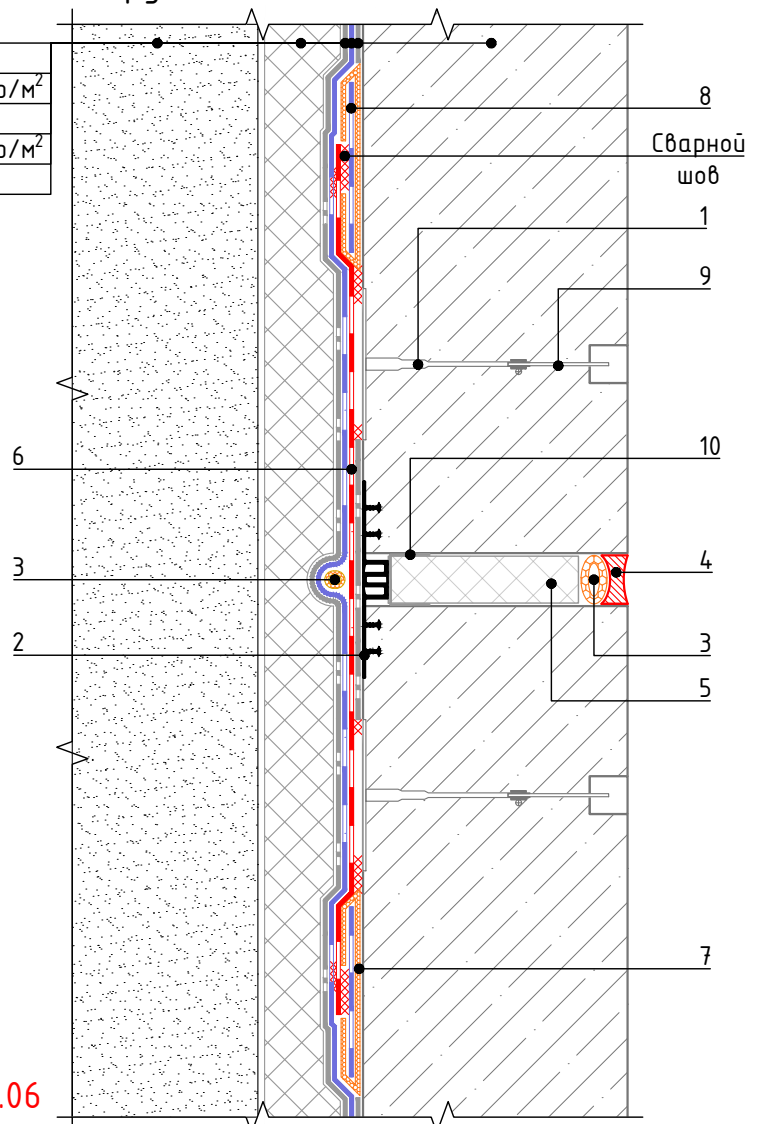
Вертикальный деформационный шов.
 Вариант 2. С внутренней шпонкой

Лист
 3.2



Вертикальный деформационный шов. Вариант 3. С наружной шпонкой

Грунт обратной засыпки
Экструзионный пенополистирол CARBON PROF
Геотекстильное полотно ТЕХНОНИКОЛЬ 500 гр/м²
Гидроизоляционная мембрана LOGICBASE V-SL
Геотекстильное полотно ТЕХНОНИКОЛЬ 500 гр/м²
Фундаментная стена



Спецификация на узел У.З.З-2020.06

Поз.	Наименование	Расход на 1 м.п. примыкания.	Ед.изм.	Прим.
1	Контрольно-инъекционный штуцер	по проекту	шт.	
2	Гидрошпонка ТЕХНОНИКОЛЬ ЕМ-260/20 (или Гидрошпонка ТЕХНОНИКОЛЬ ЕМ-260/50)	1,05	м.п.	
3	Уплотнитель (шнур типа "Вилатерм")	1,05	м.п.	
4	Герметик ТЕХНОНИКОЛЬ ПУ	по проекту	шт.	
5	XPS ТЕХНОНИКОЛЬ CARBON PROF	по проекту	м ³	
6	Гидроизоляционная мембрана LOGICBASE V-SL	по проекту	м ²	
7	Двухкомпонентный эпоксидный клей ТехноНИКОЛЬ	по проекту	кг	
8	Гидроизоляционная лента LOGICBASE V-Strip FB 220 (300) мм	по проекту	м.п.	
9	Трубка инъекционная	по проекту	м.п.	
10	Геотекстильное полотно ТЕХНОНИКОЛЬ 300 гр/м ² (или Полиэтиленовая плёнка)	по проекту	м ²	

Взам. инв. №

Подп. и дата

Инв. № подл.

Изм.	Кол.	Лист	№ док.	Подпись	Дата

Вертикальный деформационный шов.
Вариант 3. С наружной шпонкой

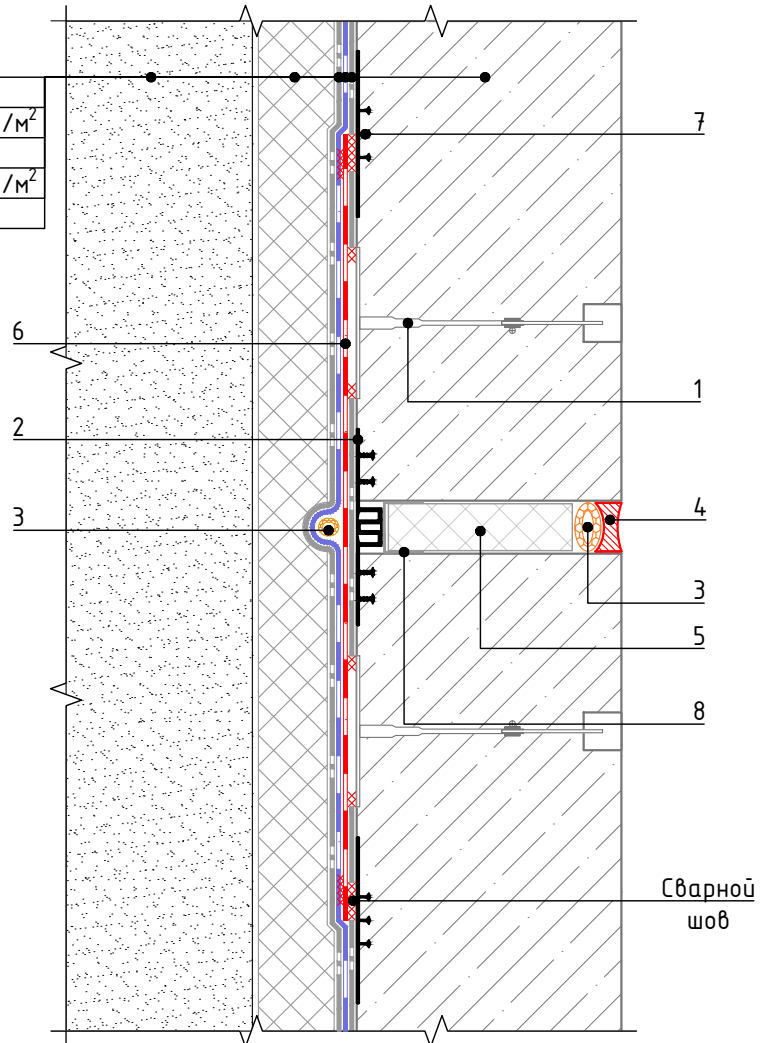
Лист
3.3



Вертикальный деформационный шов.
Вариант 4. С наружной шпонкой

Грунт обратной засыпки

Экструзионный пенополистирол CARBON PROF
Геотекстильное полотно ТЕХНОНИКОЛЬ 500 гр/м ²
Гидроизоляционная мембрана LOGICBASE V-SL
Геотекстильное полотно ТЕХНОНИКОЛЬ 500 гр/м ²
Фундаментная стена



Спецификация на узел У.З.4-2020.06

Поз.	Наименование	Расход на 1 м.п. примыкания.	Ед.изм.	Прим.
1	Контрольно-инъекционный штуцер	по проекту	шт.	
2	Гидрошпонка ТЕХНОНИКОЛЬ ЕМ-260/20 (или Гидрошпонка ТЕХНОНИКОЛЬ ЕМ-260/50)	1,05	м.п.	
3	Уплотнитель (шнур типа "Вилатерм")	1,05	м.п.	
4	Герметик ТЕХНОНИКОЛЬ ПУ	по проекту	шт.	
5	XPS ТЕХНОНИКОЛЬ CARBON PROF	по проекту	м ³	
6	Гидроизоляционная мембрана LOGICBASE V-SL	по проекту	м ²	
7	Гидрошпонка ТЕХНОНИКОЛЬ ЕС-220-3 (или Гидрошпонка ТЕХНОНИКОЛЬ ЕС-320-4)	по проекту	м.п.	
8	Геотекстильное полотно ТЕХНОНИКОЛЬ 300 гр/м ² (или Полиэтиленовая плёнка)	по проекту	м ²	

Взам. инв. №
Подп. и дата
Инв. № подл.

Изм.	Кол.	Лист	№ док.	Подпись	Дата
------	------	------	--------	---------	------

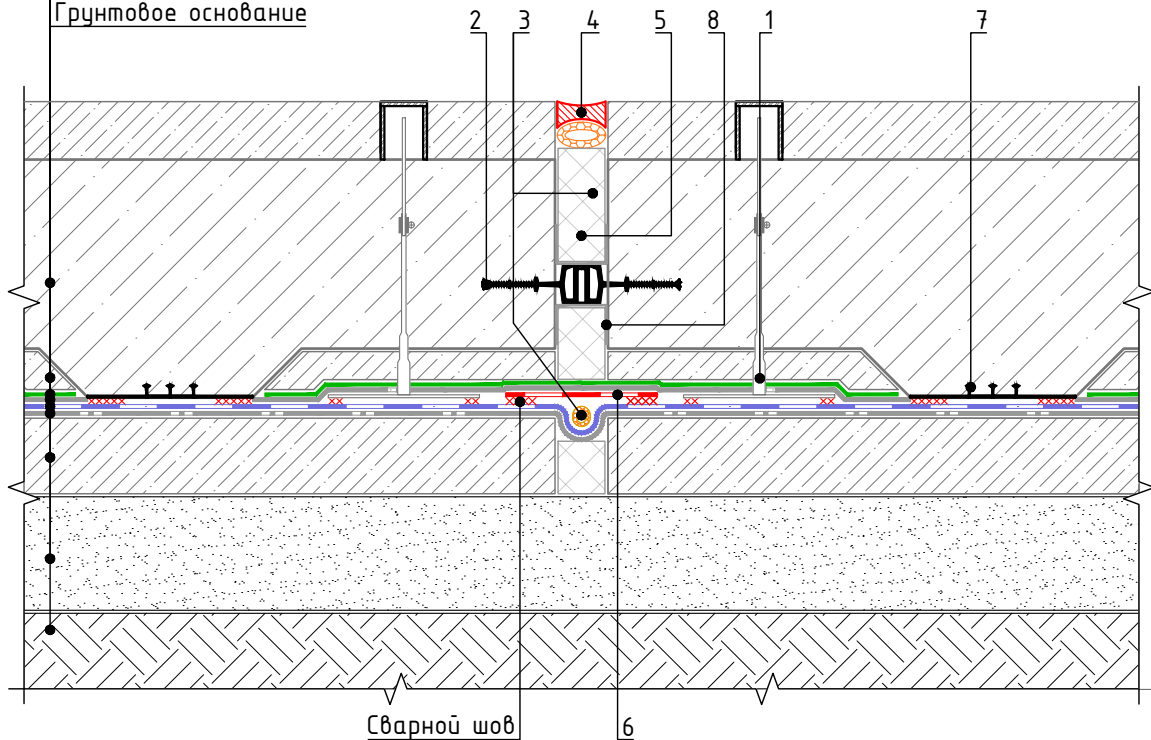
Вертикальный деформационный шов.
Вариант 4. С наружной шпонкой

Лист
3.4



Горизонтальный деформационный шов. Вариант 1. С внутренней шпонкой.

Фундаментная плита
Защитная ц/п стяжка
Полиэтиленовая плёнка 200 мкм
Геотекстильное полотно ТЕХНОНИКОЛЬ 500 гр/м²
Гидроизоляционная мембрана LOGICBASE V-SL
Геотекстильное полотно ТЕХНОНИКОЛЬ 500 гр/м²
Бетонная подготовка - 100мм
Уплотненная песчаная подготовка
Грунтовое основание



Спецификация на узел У.3.5-2020.06

Поз.	Наименование	Расход на 1 м.п. примыкания.	Ед.изм.	Прим.
1	Контрольно-инъекционный штуцер	по проекту	шт.	
2	Гидрошпонка ТЕХНОНИКОЛЬ ИМ-240/20 (или Гидрошпонка ТЕХНОНИКОЛЬ ИМ-260/50)	1,05	м.п.	
3	Уплотнитель (шнур типа "Вилатерм")	1,05	м.п.	
4	Герметик ТЕХНОНИКОЛЬ ПУ	по проекту	шт.	
5	XPS ТЕХНОНИКОЛЬ CARBON PROF	по проекту	м ³	
6	Гидроизоляционная мембрана LOGICBASE V-SL	по проекту	м ²	
7	Гидрошпонка ТЕХНОНИКОЛЬ ЕС-220-3 (или Гидрошпонка ТЕХНОНИКОЛЬ ЕС-320-4)	1,05	м.п.	
8	Геотекстильное полотно ТЕХНОНИКОЛЬ 300 гр/м ² (или Полиэтиленовая плёнка)	по проекту	м ²	

Взам. инв. №
Подп. и дата
Инв. № подл.

Изм.	Кол.	Лист	№ док.	Подпись	Дата

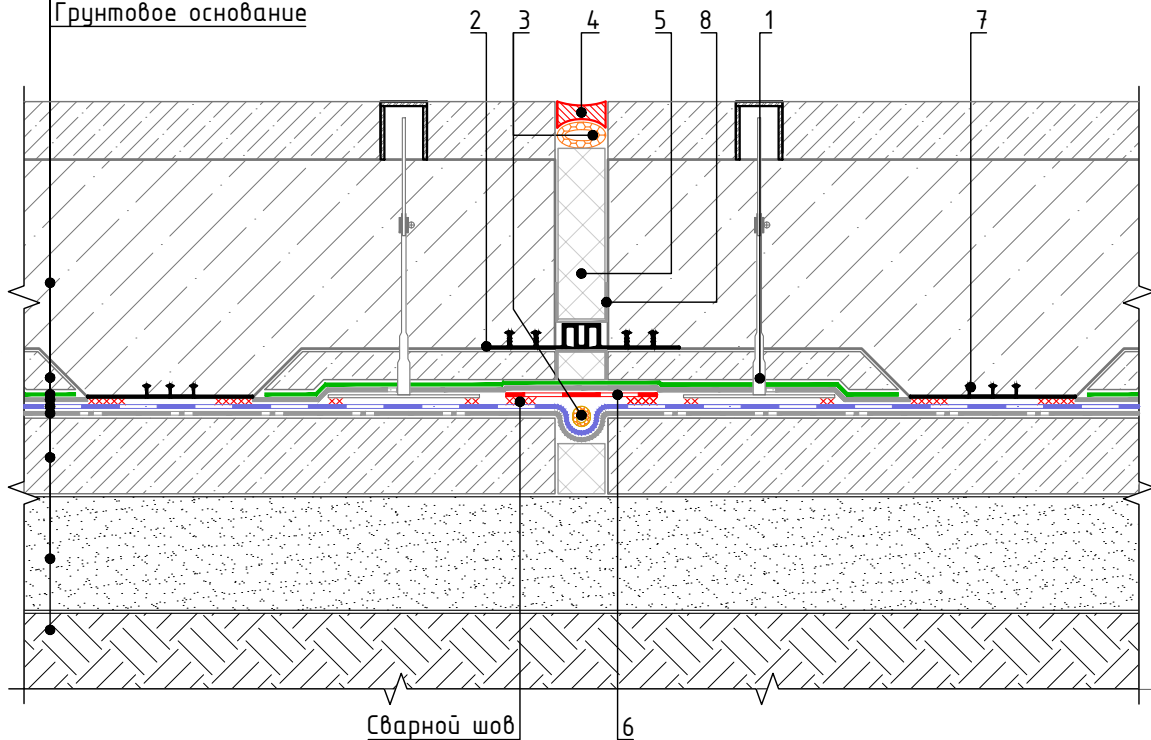
Горизонтальный деформационный шов.
Вариант 1. С внутренней шпонкой.

Лист
3.5



Горизонтальный деформационный шов. Вариант 2. С наружной шпонкой

Фундаментная плита
Защитная ц/п стяжка
Полиэтиленовая плёнка 200 мкм
Геотекстильное полотно ТЕХНОНИКОЛЬ 500 гр/м²
Гидроизоляционная мембрана LOGICBASE V-SL
Геотекстильное полотно ТЕХНОНИКОЛЬ 500 гр/м²
Бетонная подготовка - 100мм
Уплотненная песчаная подготовка
Грунтовое основание



Спецификация на узел У.3.6-2020.06

Поз.	Наименование	Расход на 1 м.п. примыкания.	Ед.изм.	Прим.
1	Контрольно-инъекционный штуцер	по проекту	шт.	
2	Гидрошпонка ТЕХНОНИКОЛЬ ЕМ-260/20 (или Гидрошпонка ТЕХНОНИКОЛЬ ЕМ-260/50)	1,05	м.п.	
3	Уплотнитель (шнур типа "Вилатерм")	1,05	м.п.	
4	Герметик ТЕХНОНИКОЛЬ ПУ	по проекту	шт.	
5	XPS ТЕХНОНИКОЛЬ CARBON PROF	по проекту	м ³	
6	Гидроизоляционная мембрана LOGICBASE V-SL	по проекту	м ²	
7	Гидрошпонка ТЕХНОНИКОЛЬ ЕС-220-3 (или Гидрошпонка ТЕХНОНИКОЛЬ ЕС-320-4)	1,05	м.п.	
8	Геотекстильное полотно ТЕХНОНИКОЛЬ 300 гр/м ² (или Полиэтиленовая плёнка)	по проекту	м ²	

Взам. инв. №
Подп. и дата
Инв. № подл.

Изм.	Кол.	Лист	№ док.	Подпись	Дата

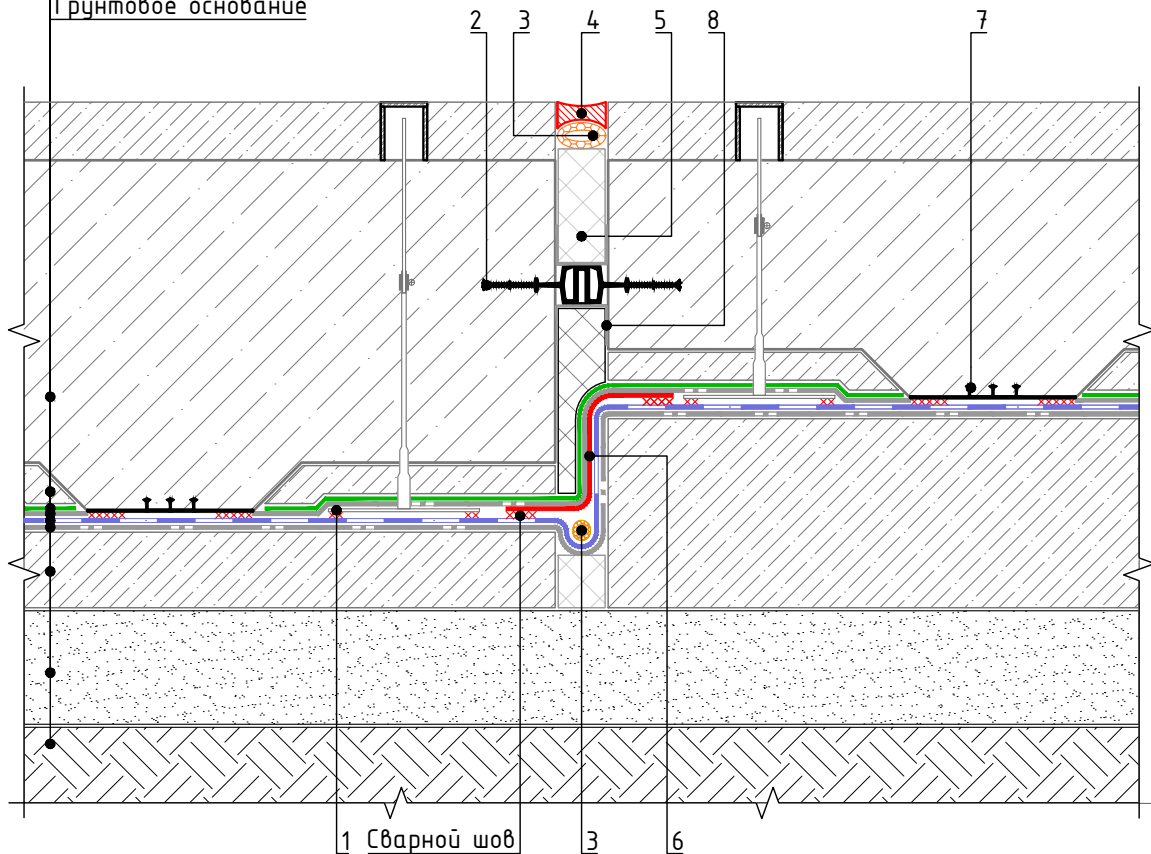
Горизонтальный деформационный шов.
Вариант 2. С наружной шпонкой

Лист
3.6



Горизонтальный деформационный шов с перепадом высот

Фундаментная плита
Защитная ц/п стяжка
Полиэтиленовая плёнка 200 мкм
Геотекстильное полотно ТЕХНИКОЛЬ 500 гр/м²
Гидроизоляционная мембрана LOGICBASE V-SL
Геотекстильное полотно ТЕХНИКОЛЬ 500 гр/м²
Бетонная подготовка - 100мм
Уплотненная песчаная подготовка
Грунтовое основание



Спецификация на узел У.3.7-2020.06

Поз.	Наименование	Расход на 1 м.п. примыкания.	Ед.изм.	Прим.
1	Контрольно-инъекционный штуцер	по проекту	шт.	
2	Гидрошпонка ТЕХНИКОЛЬ ИМ-240/20 (или Гидрошпонка ТЕХНИКОЛЬ ИМ-260/50)	1,05	м.п.	
3	Уплотнитель (шнур типа "Вилатерм")	1,05	м.п.	
4	Герметик ТЕХНИКОЛЬ ПУ	по проекту	шт.	
5	XPS ТЕХНИКОЛЬ CARBON PROF	по проекту	м ³	
6	Гидроизоляционная мембрана LOGICBASE V-SL	по проекту	м ²	
7	Гидрошпонка ТЕХНИКОЛЬ ЕС-220-3 (или Гидрошпонка ТЕХНИКОЛЬ ЕС-320-4)	по проекту	м.п.	
8	Геотекстильное полотно ТЕХНИКОЛЬ 300 гр/м ² (или Полиэтиленовая плёнка)	по проекту	м ²	

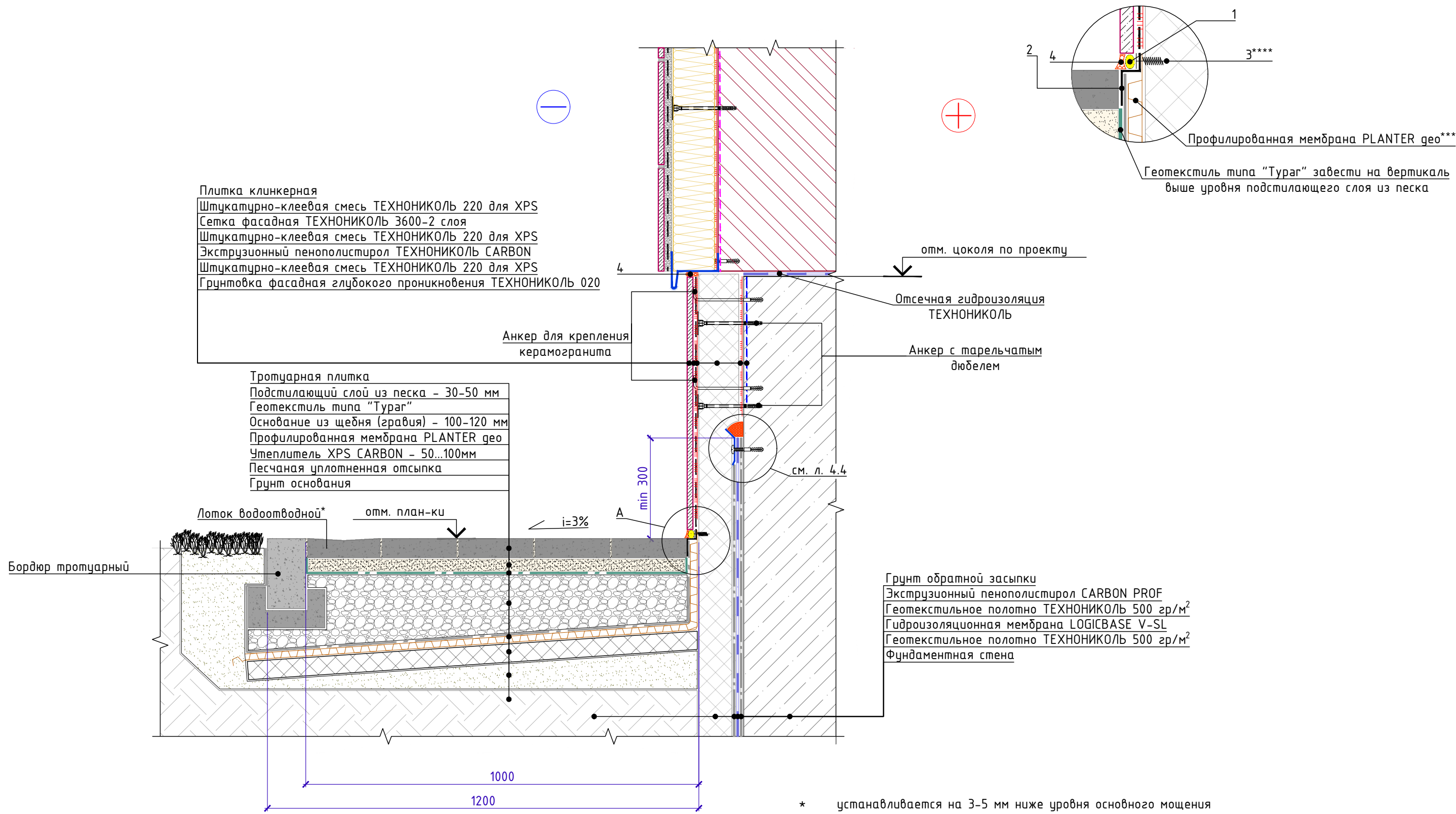
Взам. инв. №	
Подп. и дата	
Инв. № подл.	

Изм.	Кол.	Лист	№ док.	Подпись	Дата	Горизонтальный деформационный шов с перепадом высот	Лист 3.7



Устройство цоколя. Вариант 1.
Отделка штучными материалами.

Узел А



Плитка клинкерная
Штукатурно-клеевая смесь ТЕХНОНИКОЛЬ 220 для XPS
Сетка фасадная ТЕХНОНИКОЛЬ 3600-2 слоя
Штукатурно-клеевая смесь ТЕХНОНИКОЛЬ 220 для XPS
Экструзионный пенополистирол ТЕХНОНИКОЛЬ CARBON
Штукатурно-клеевая смесь ТЕХНОНИКОЛЬ 220 для XPS
Грунтовка фасадная глубокого проникновения ТЕХНОНИКОЛЬ 020

Тротуарная плитка
Подстилающий слой из песка - 30-50 мм
Геотекстиль типа "Тураг"
Основание из щебня (гравия) - 100-120 мм
Профилированная мембрана PLANTER гео
Утеплитель XPS CARBON - 50...100мм
Песчаная уплотненная отсыпка
Грунт основания

Грунт обратной засыпки
Экструзионный пенополистирол CARBON PROF
Геотекстильное полотно ТЕХНОНИКОЛЬ 500 гр/м²
Гидроизоляционная мембрана LOGICBASE V-SL
Геотекстильное полотно ТЕХНОНИКОЛЬ 500 гр/м²
Фундаментная стена

Спецификация на узел У.4.1-2020.08

Поз.	Наименование	Расход на 1 м.п. примыкания.	Ед.изм.	Примечание
1	Уплотнитель (шнур типа "Вилатерм")	1,00	м.п.	
2	Планка прижимная PLANTER Profile	1,05	м.п.	
3****	Винт R16 пластиковый фасадный/цокольный ТЕХНОНИКОЛЬ	5	шт.	
4	Герметик ТЕХНОНИКОЛЬ ПУ	по проекту	мл	

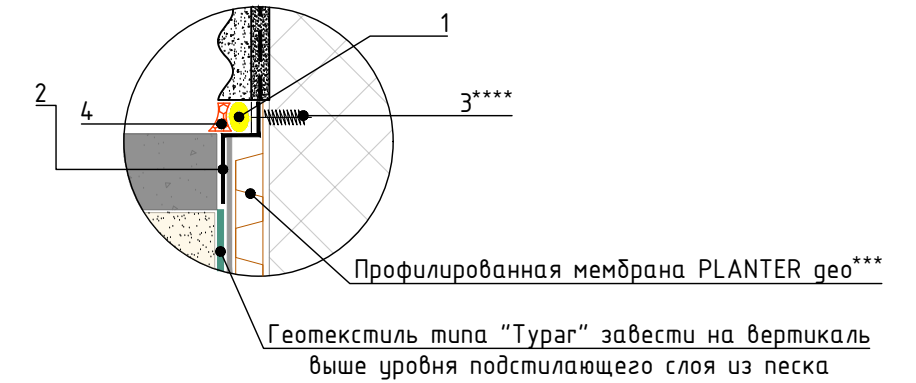
- * устанавливается на 3-5 мм ниже уровня основного мощения
- ** после устройства вертикальной гидроизоляции, профилированную мембрану PLANTER гео довести до отметки верха фундамента и обеспечить ее временное крепление. Перед началом работ по монтажу утепления цокольной части и устройству отмостки, мембрану срезать до уровня низа вертикальной плиты утеплителя
- *** профилированную мембрану PLANTER гео завести на вертикальную поверхность утеплителя выше уровня планировки и закрепить к ней при помощи планки PLANTER Profile таким образом, чтобы горизонтальное ребро планки совпадало с уровнем планировки. После закрепления мембраны, лишнюю ее часть обрезать по верху планки.
- **** длина крепежа подбирается исходя из толщины утеплителя и должна быть на 15 мм меньше толщины утеплителя

Изм.	Кол.	Лист	№ док.	Подпись	Дата	Устройство цоколя. Вариант 1. Отделка штучными материалами.	Лист 4.1
------	------	------	--------	---------	------	--	-------------



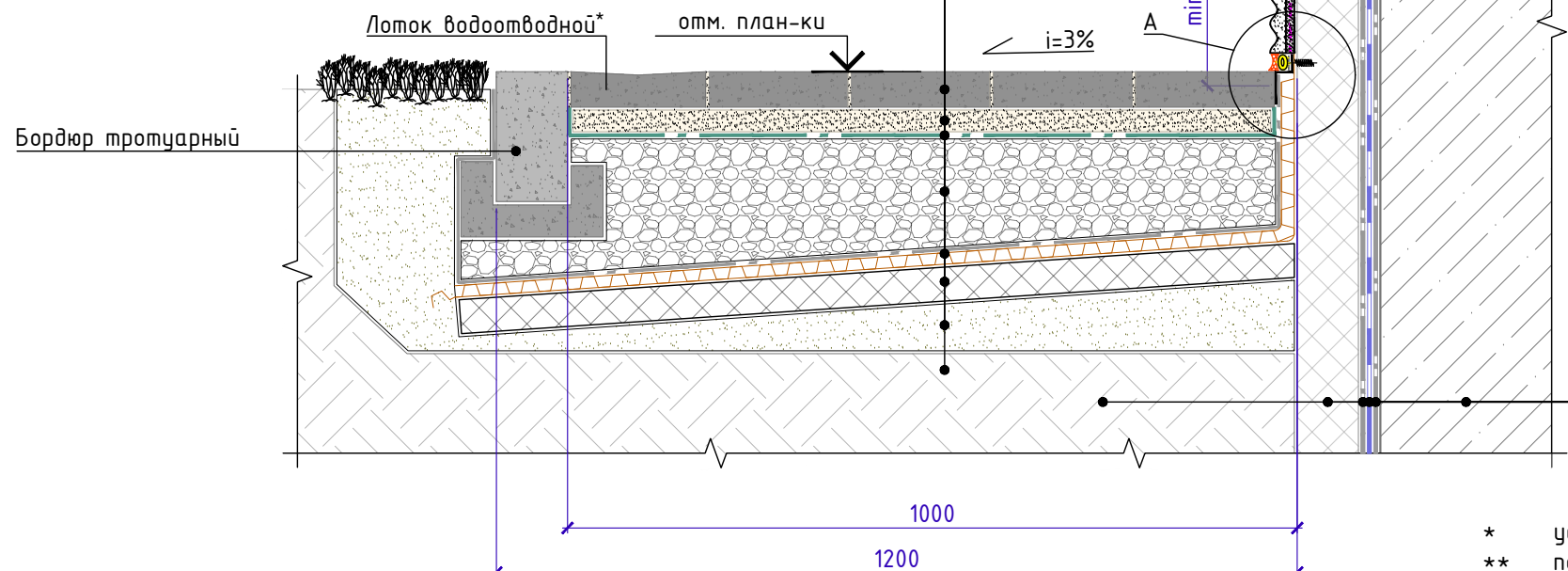
Устройство цоколя. Вариант 2.
Отделка штукатуркой.

Узел А



Краска фасадная силиконовая ТЕХНОНИКОЛЬ 901
Декоративная минеральная штукатурка ТЕХНОНИКОЛЬ 301
Грунтовка фасадная универсальная ТЕХНОНИКОЛЬ 010
Сетка фасадная ТЕХНОНИКОЛЬ 3600
Штукатурно-клеевая смесь ТЕХНОНИКОЛЬ 220 для экстр. пенополист.
Экструзионный пенополистирол ТЕХНОНИКОЛЬ CARBON
Штукатурно-клеевая смесь ТЕХНОНИКОЛЬ 220 для XPS
Грунтовка фасадная глубокого проникновения ТЕХНОНИКОЛЬ 020

Тротуарная плитка
Подстилающий слой из песка - 30-50 мм
Геотекстиль типа "Тураг"
Основание из щебня (гравия) - 100-120 мм
Профилированная мембрана PLANTER гео
Утеплитель XPS CARBON - 50...100мм
Песчаная уплотненная отсыпка
Грунт основания



Отсечная гидроизоляция ТЕХНОНИКОЛЬ

Анкер с тарельчатым дюбелем

Грунт обратной засыпки
Экструзионный пенополистирол CARBON PROF
Геотекстильное полотно ТЕХНОНИКОЛЬ 500 гр/м²
Гидроизоляционная мембрана LOGICBASE V-SL
Геотекстильное полотно ТЕХНОНИКОЛЬ 500 гр/м²
Фундаментная стена

Спецификация на узел У.4.2-2020.08

Поз.	Наименование	Расход на 1 м.п. примыкания.	Ед.изм.	Примечание
1	Уплотнитель (шнур типа "Вилатерм")	1,00	м.п.	
2	Планка прижимная PLANTER Profile	1,05	м.п.	
3****	Винт R16 пластиковый фасадный/цокольный ТЕХНОНИКОЛЬ	5	шт.	
4	Герметик ТЕХНОНИКОЛЬ ПУ	по проекту	мл	

- * устанавливается на 3-5 мм ниже уровня основного мощения
- ** после устройства вертикальной гидроизоляции, профилированную мембрану PLANTER гео довести до отметки верха фундамента и обеспечить ее временное крепление. Перед началом работ по монтажу утепления цокольной части и устройству отмостки, мембрану срезать до уровня низа вертикальной плиты утеплителя
- *** профилированную мембрану PLANTER гео завести на вертикальную поверхность утеплителя выше уровня планировки и закрепить к ней при помощи планки PLANTER Profile таким образом, чтобы горизонтальное ребро планки совпадало с уровнем планировки. После закрепления мембраны, лишнюю ее часть обрезать по верху планки.
- **** длина крепежа подбирается исходя из толщины утеплителя и должна быть на 15 мм меньше толщины утеплителя

Изм.	Кол.	Лист	№ док.	Подпись	Дата	Устройство цоколя. Вариант 2. Отделка штукатуркой.	Лист 4.2
------	------	------	--------	---------	------	---	-------------

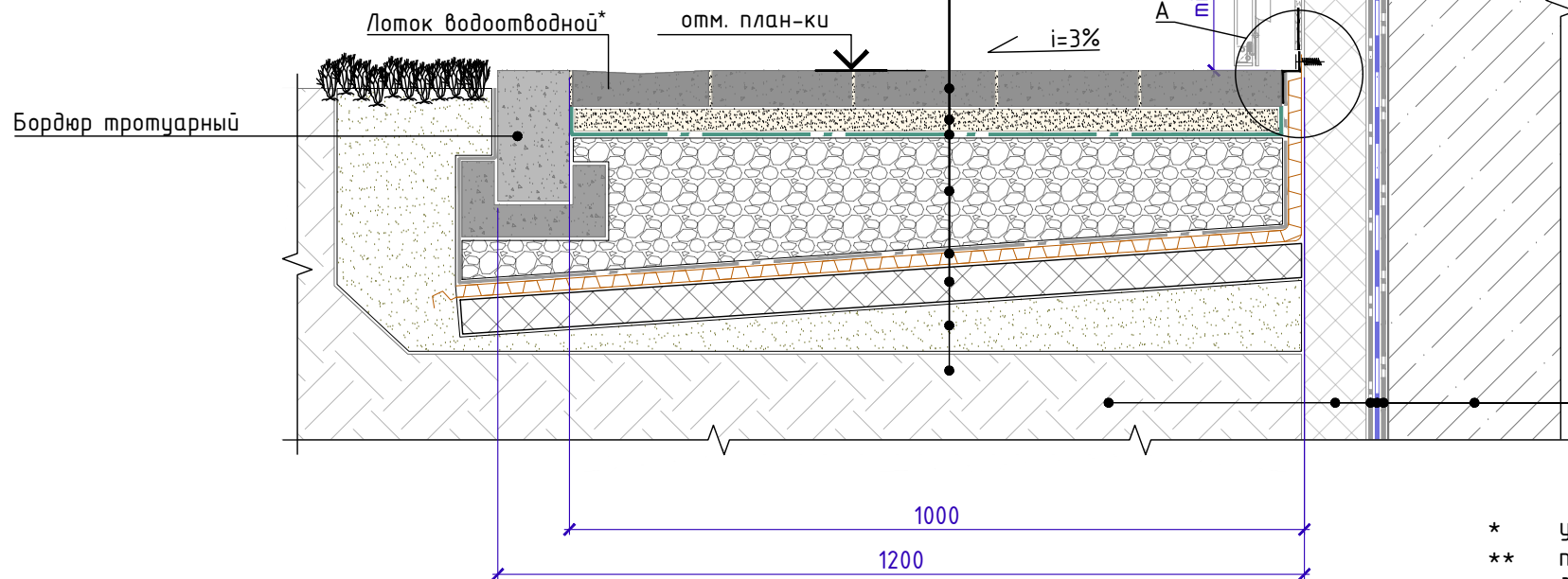


Устройство цоколя. Вариант 3.
Вентилируемый фасад.

Узел А

Навесная фасадная система
Штукатурно-клеевая смесь ТЕХНОНИКОЛЬ 220 для XPS
Сетка фасадная ТЕХНОНИКОЛЬ 2000
Экструзионный пенополистирол ТЕХНОНИКОЛЬ CARBON

Тротуарная плитка
Подстилающий слой из песка - 30-50 мм
Геотекстиль типа "Тураг"
Основание из щебня (гравия) - 100-120 мм
Профилированная мембрана PLANTER geo
Утеплитель XPS CARBON - 50...100мм
Песчаная уплотненная отсыпка
Грунт основания

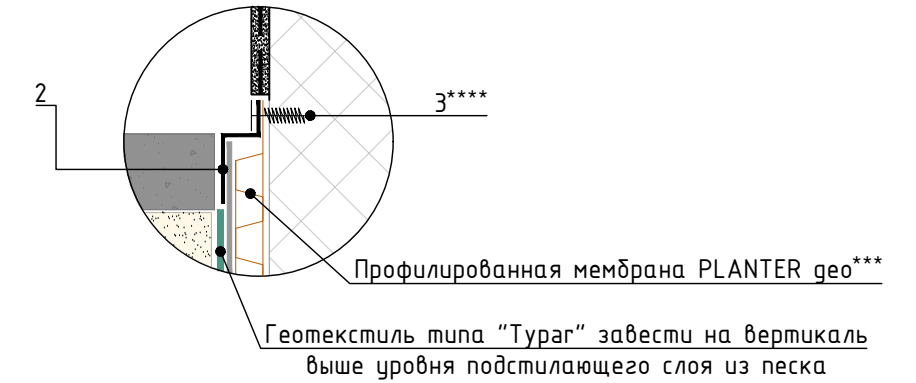


Отсечная гидроизоляция
ТЕХНОНИКОЛЬ

Анкер с тарельчатым
дюбелем

см. л. 4.4

Грунт обратной засыпки
Экструзионный пенополистирол CARBON PROF
Геотекстильное полотно ТЕХНОНИКОЛЬ 500 гр/м²
Гидроизоляционная мембрана LOGICBASE V-SL
Геотекстильное полотно ТЕХНОНИКОЛЬ 500 гр/м²
Фундаментная стена



Профилированная мембрана PLANTER geo***
Геотекстиль типа "Тураг" завести на вертикаль
выше уровня подстилающего слоя из песка

- * устанавливается на 3-5 мм ниже уровня основного мощения
- ** после устройства вертикальной гидроизоляции, профилированную мембрану PLANTER geo довести до отметки верха фундамента и обеспечить ее временное крепление. Перед началом работ по монтажу утепления цокольной части и устройству отмостки, мембрану срезать до уровня низа вертикальной плиты утеплителя
- *** профилированную мембрану PLANTER geo завести на вертикальную поверхность утеплителя выше уровня планировки и закрепить к ней при помощи планки PLANTER Profile таким образом, чтобы горизонтальное ребро планки совпадало с уровнем планировки. После закрепления мембраны, лишнюю ее часть обрезать по верху планки.
- **** длина крепежа подбирается исходя из толщины утеплителя и должна быть на 15 мм меньше толщины утеплителя

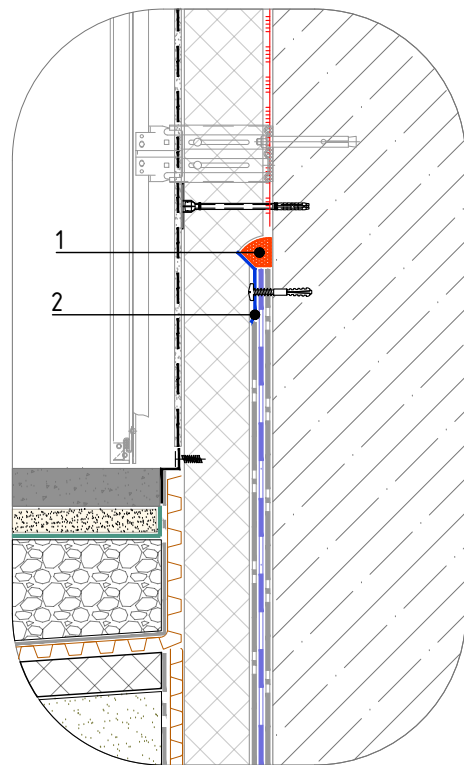
Спецификация на узел У.4.3-2020.08

Поз.	Наименование	Расход на 1 м.п. примыкания.	Ед.изм.	Примечание
1	Герметик ТЕХНОНИКОЛЬ ПУ	по проекту	мл	
2	Планка прижимная PLANTER Profile	1,05	м.п.	
3	Винт R16 пластиковый фасадный/цокольный ТЕХНОНИКОЛЬ	5	шт.	

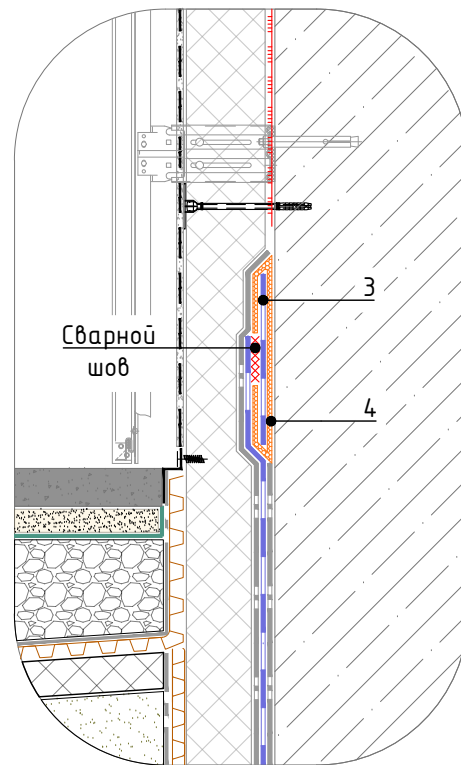
Изм.	Кол.	Лист	№ док.	Подпись	Дата	Устройство цоколя. Вариант 3. Вентилируемый фасад.	Лист 4.3
------	------	------	--------	---------	------	---	-------------



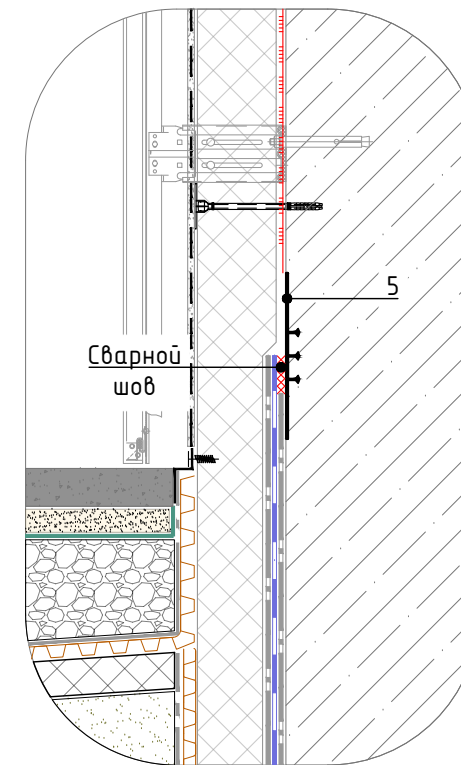
Финишное закрепление гидроизоляции.
Вариант 1. С краевой рейкой



Финишное закрепление гидроизоляции.
Вариант 2. С гидроизоляционной лентой LOGICBASE V-Strip FB 220 (300) мм



Финишное закрепление гидроизоляции.
Вариант 3. С гидрошпонкой



Спецификация на **Вариант 1**

Поз.	Наименование	Расход на 1 м.п. примыкания.	Ед.изм.	Примечание
1	Герметик ТЕХНОНИКОЛЬ ПУ	150	мл	
2	Рейка краевая ТЕХНОНИКОЛЬ	1,05	м.п.	

Спецификация на **Вариант 2**

Поз.	Наименование	Расход на 1 м.п. примыкания.	Ед.изм.	Примечание
3	Гидроизоляционная лента LOGICBASE V-Strip FB 220 (300) мм	по проекту	м.п.	
4	Двухкомпонентный эпоксидный клей ТехноНИКОЛЬ	по проекту	кг	

Спецификация на **Вариант 3**

Поз.	Наименование	Расход на 1 м.п. примыкания.	Ед.изм.	Примечание
5	Гидрошпонка ТЕХНОНИКОЛЬ ЕС-220-3 (или Гидрошпонка ТЕХНОНИКОЛЬ ЕС-320-4)	по проекту	м.п.	

Взам. инв. №

Подп. и дата

Инв. № подл.

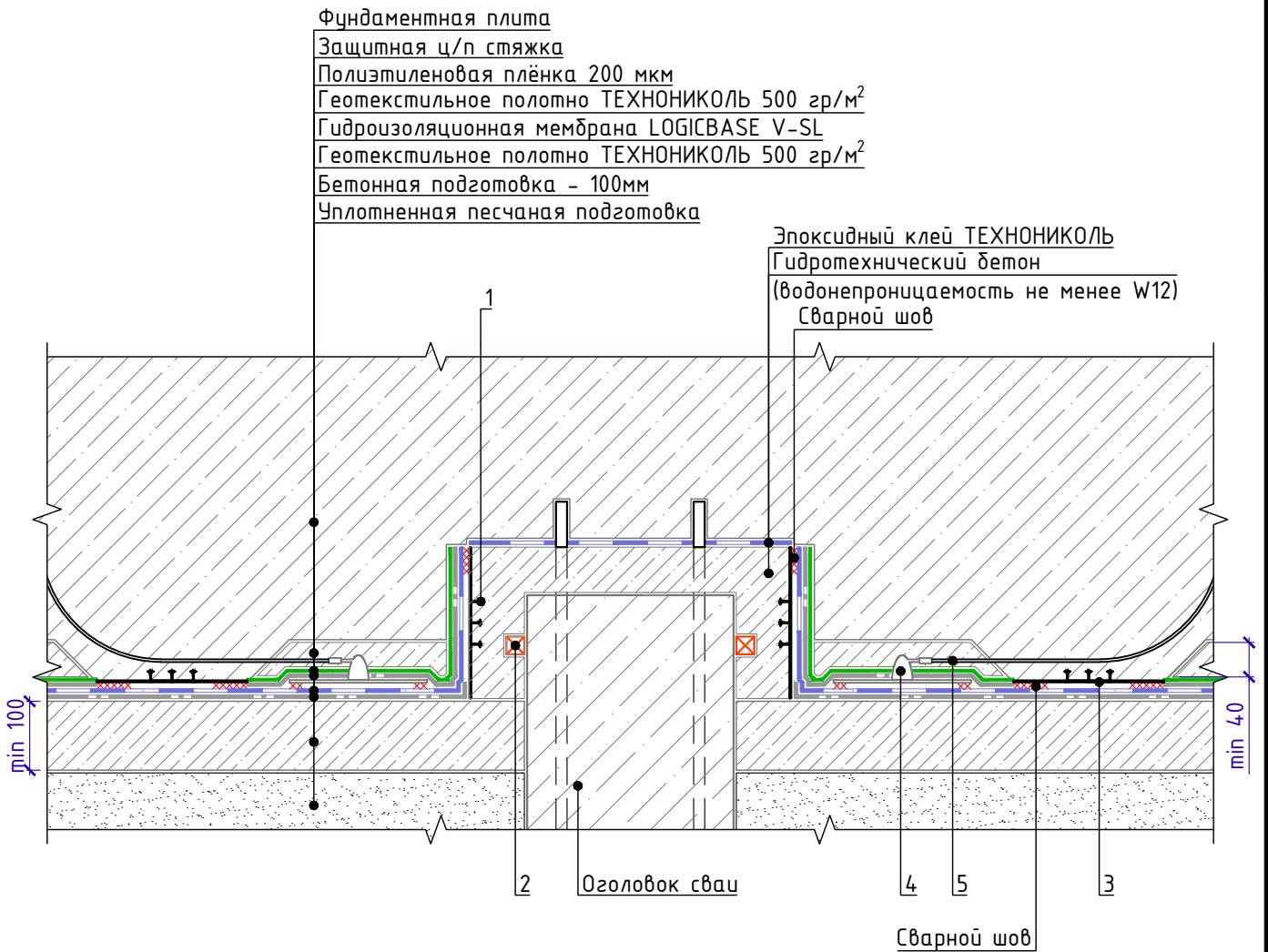
Изм.	Кол.	Лист	№ док.	Подпись	Дата

Финишное закрепление гидроизоляции
на вертикальной поверхности

Лист
4.4



Примыкание к оголовку сваи при помощи гидрошпонки



Спецификация на узел У.5.1-2022.12

Поз.	Наименование	Расход на примыкание.	Ед.изм.	Прим.
1	Гидрошпонка ТЕХНИКОЛЬ ЕС-220-3 (или Гидрошпонка ТЕХНИКОЛЬ ЕС-320-4)	по проекту	м.п.	
2	Набухающий полимерный профиль ТЕХНИКОЛЬ IC-SP 20x10	по проекту	м.п.	
3	Гидрошпонка ТЕХНИКОЛЬ ЕС-220-3 (или Гидрошпонка ТЕХНИКОЛЬ ЕС-320-4)	по проекту	м.п.	
4	Контрольно-инъекционный штуцер	по проекту	шт.	
5	Трубка инъекционная	по проекту	м.п.	

* С целью обеспечения дополнительной герметичности мест примыкания гидроизоляции к сваям, рекомендуется, после окончания монолитных работ по возведению плиты фундамента, выполнить инъектирование полимерным составом LOGICBASE INJECT ACRYL 500

Взам. инв. №

Подп. и дата

Инв. № подл.

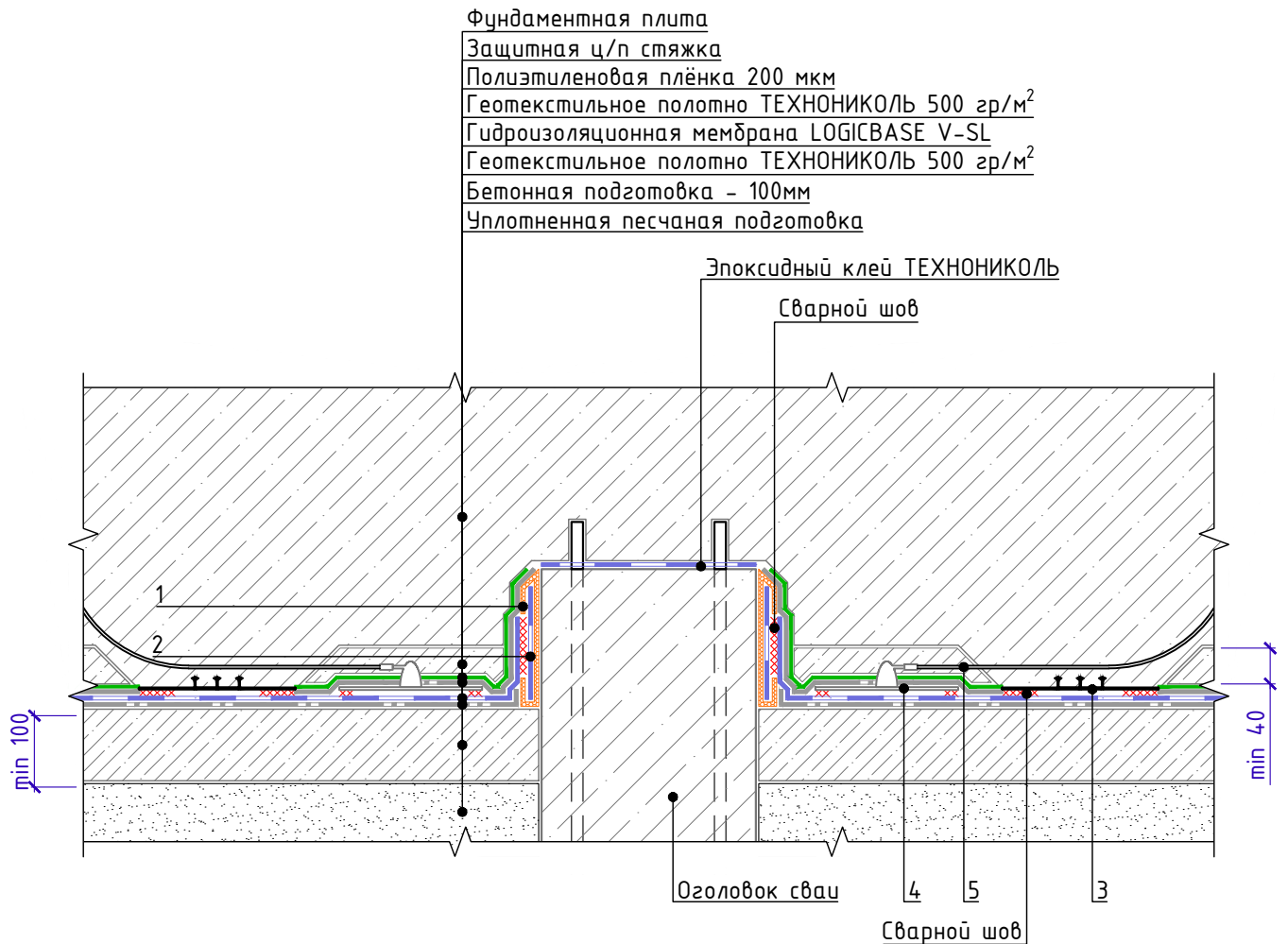
Изм.	Кол.	Лист	№ док.	Подпись	Дата

Примыкание к оголовку сваи при помощи гидрошпонки

Лист
5.1



Примыкание к оголовку сваи при помощи клеевой шпонки



Спецификация на узел У.5.2-2022.12

Поз.	Наименование	Расход на примыкание.	Ед.изм.	Прим.
1	Двухкомпонентный эпоксидный клей ТехноНИКОЛЬ	по проекту	кг	
2	Гидроизоляционная лента LOGICBASE V-Strip FB 220 мм (или Гидроизоляционная лента LOGICBASE V-Strip FB 300 мм)	по проекту	м.п.	
3	Гидрошпонка ТЕХНОНИКОЛЬ ЕС-220-3 (или Гидрошпонка ТЕХНОНИКОЛЬ ЕС-320-4)	по проекту	м.п.	
4	Контрольно-инъекционный штуцер	по проекту	шт.	
5	Трубка инъекционная	по проекту	м.п.	

* С целью обеспечения дополнительной герметичности мест примыкания гидроизоляции к сваям, рекомендуется, после окончания монолитных работ по возведению плиты фундамента, выполнить инъектирование полимерным составом LOGICBASE INJECT ACRYL 500

Взам. инв. №

Подп. и дата

Инв. № подл.

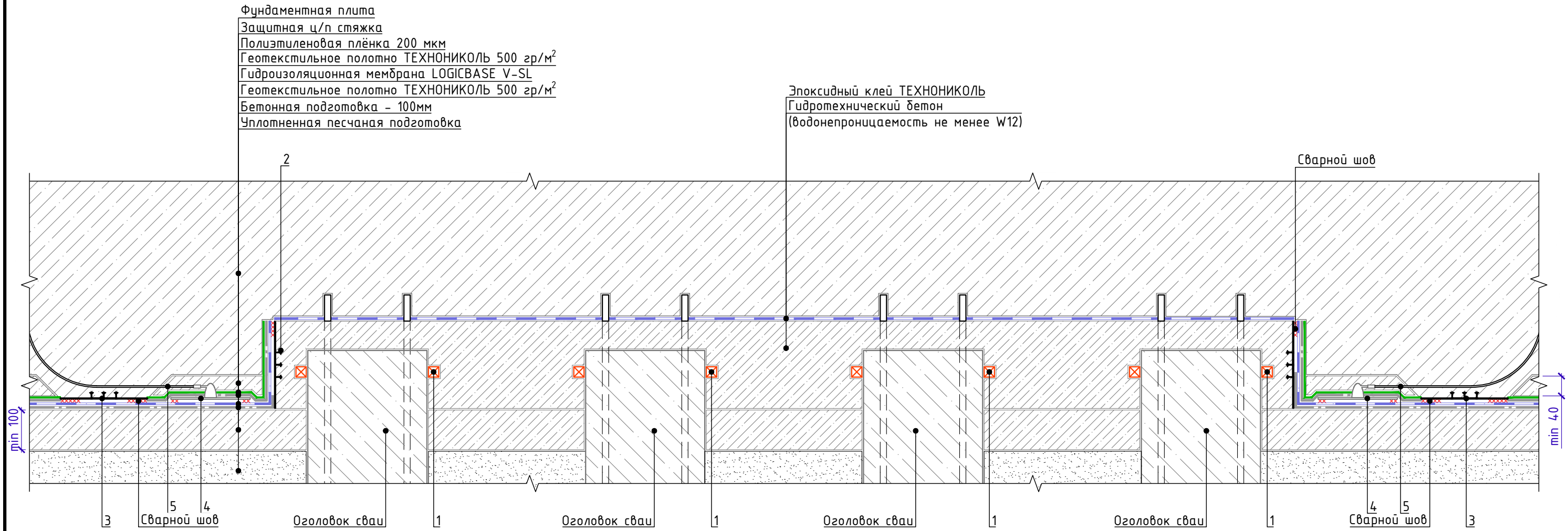
Изм.	Кол.	Лист	№ док.	Подпись	Дата

Примыкание к оголовку сваи при помощи
клеевой шпонки

Лист
5.2



Примыкание к свайному ростверку.
Вариант устройства изоляции при сгущении свай в кусте



Спецификация на узел У.5.3-2022.12

Поз.	Наименование	Расход на примыкание.	Ед.изм.	Прим.
1	Набухающий полимерный профиль ТЕХНОНИКОЛЬ IC-SP 20x10	по проекту	м.п.	
2	Гидрошпонка ТехноНИКОЛЬ ЕС-220-3 (или Гидрошпонка ТЕХНОНИКОЛЬ ЕС-320-4)	по проекту	м.п.	
3	Гидрошпонка ТЕХНОНИКОЛЬ ЕС-220-3 (или Гидрошпонка ТЕХНОНИКОЛЬ ЕС-320-4)	по проекту	м.п.	
4	Контрольно-инъекционный штуцер	по проекту	шт.	
5	Трубка инъекционная	по проекту	м.п.	

* С целью обеспечения дополнительной герметичности мест примыкания гидроизоляции к сваям, рекомендуется, после окончания монолитных работ по возведению плиты фундамента, выполнить инъектирование полимерным составом LOGICBASE INJECT ACRYL 500

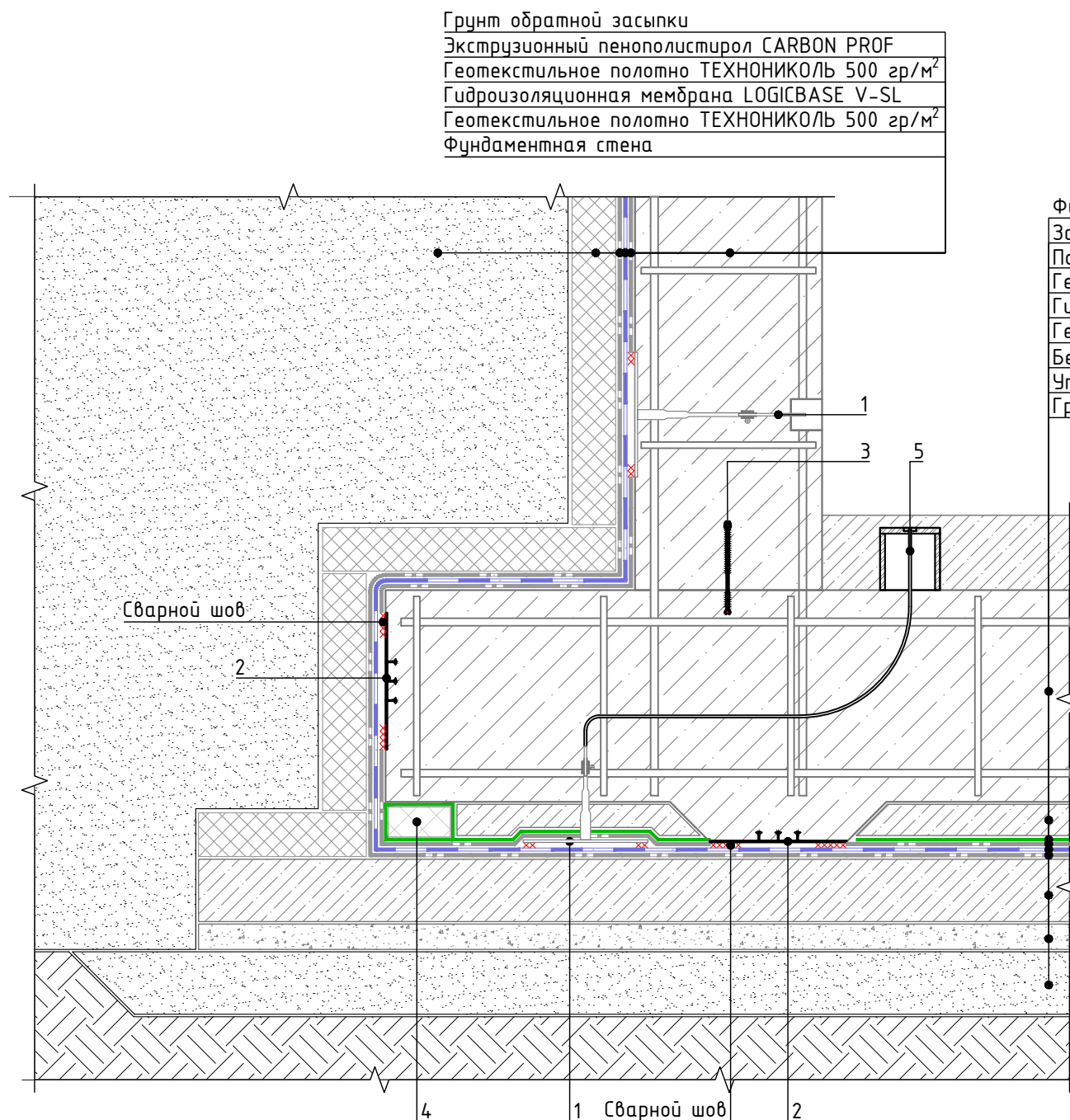
Изм.	Кол.	Лист	№ док.	Подпись	Дата	Примыкание к свайному ростверку. Вариант устройства изоляции при сгущении свай в кусте	Лист 5.3
------	------	------	--------	---------	------	--	----------

Инв. № подл.	Подп. и дата	Взам. инв. №



Сопряжение вертикальной и горизонтальной части фундамента.
Герметизация при помощи гидрошпонки

Поз.	Наименование	Расход на 1 м.п. примыкания.	Ед.изм.	Прим.
1	Контрольно-инъекционный штуцер	по проекту	шт.	
2	Гидрошпонка ТЕХНОНИКОЛЬ ЕС-220-3 (или Гидрошпонка ТЕХНОНИКОЛЬ ЕС-320-4)	по проекту	м.п.	
3	Гидрошпонка ТЕХНОНИКОЛЬ IC-125-2-SP	1,05	м.п.	
4	XPS ТЕХНОНИКОЛЬ CARBON PROF	по проекту	м ³	
5	Трубка инъекционная	по проекту	м.п.	



Грунт обратной засыпки
Экструзионный пенополистирол CARBON PROF
Геотекстильное полотно ТЕХНОНИКОЛЬ 500 гр/м²
Гидроизоляционная мембрана LOGICBASE V-SL
Геотекстильное полотно ТЕХНОНИКОЛЬ 500 гр/м²
Фундаментная стена

Фундаментная плита
Защитная ц/п стяжка
Полиэтиленовая плёнка 200 мкм
Геотекстильное полотно ТЕХНОНИКОЛЬ 500 гр/м²
Гидроизоляционная мембрана LOGICBASE V-SL
Геотекстильное полотно ТЕХНОНИКОЛЬ 500 гр/м²
Бетонная подготовка - 100мм
Уплотненная песчаная подготовка
Грунтовое основание

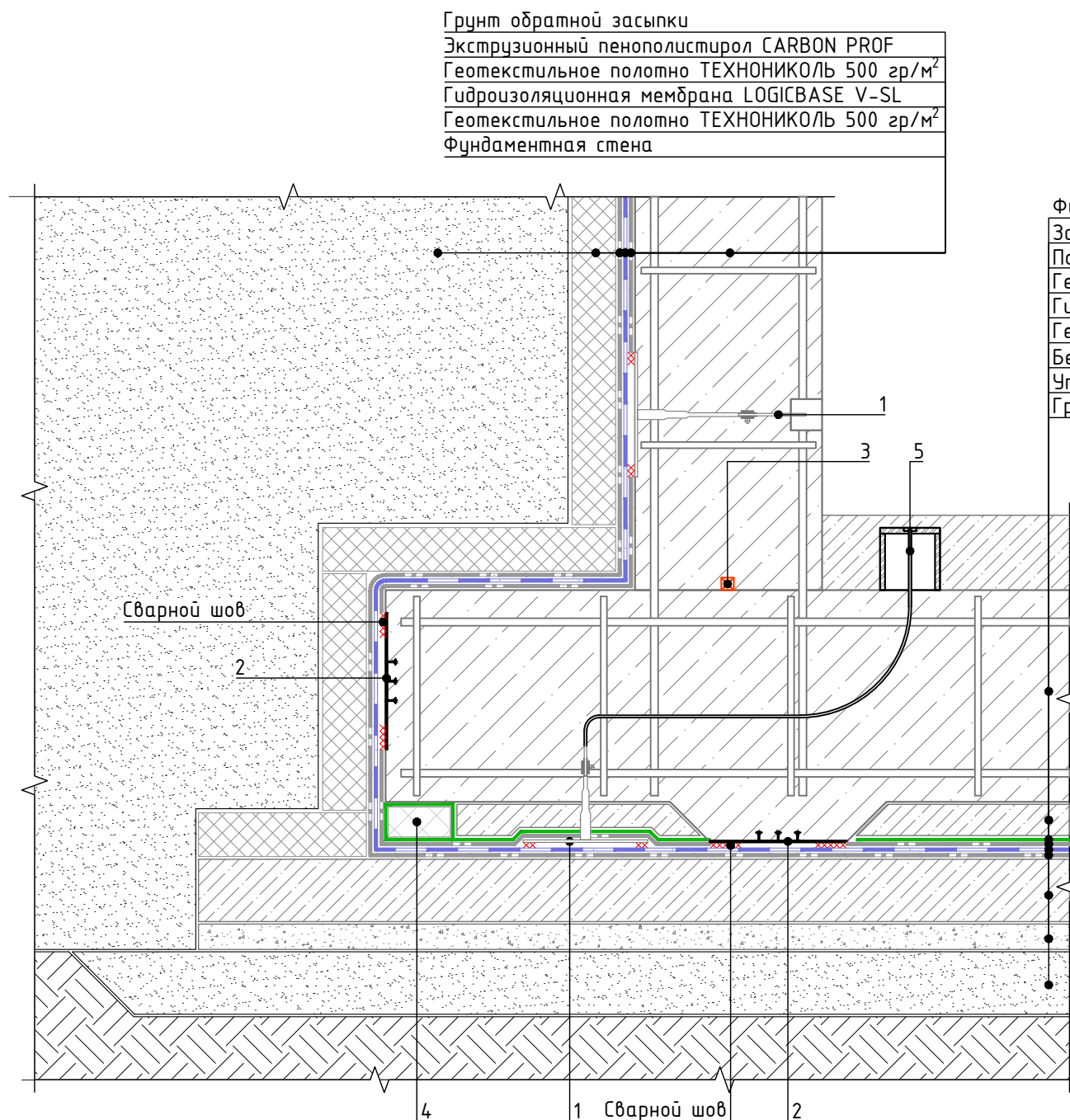
Инв. № подл.	Подп. и дата	Взам. инв. №

Изм.	Кол.	Лист	№ док.	Подпись	Дата	Сопряжение вертикальной и горизонтальной части фундамента. Герметизация при помощи гидрошпонки	Лист
							6.1



Сопряжение вертикальной и горизонтальной части фундамента.
Герметизация при помощи набухающего шнура

Поз.	Наименование	Расход на 1 м.п. примыкания.	Ед.изм.	Прим.
1	Контрольно-инъекционный штуцер	по проекту	шт.	
2	Гидрошпонка ТЕХНОНИКОЛЬ ЕС-220-3 (или Гидрошпонка ТЕХНОНИКОЛЬ ЕС-320-4)	по проекту	м.п.	
3	Набухающий полимерный профиль ТЕХНОНИКОЛЬ IC-SP 20x10	1,05	м.п.	
4	XPS ТЕХНОНИКОЛЬ CARBON PROF	по проекту	м ³	
5	Трубка инъекционная	по проекту	м.п.	



Инв. № подл.	Подп. и дата	Взам. инв. №

Изм.	Кол.	Лист	№ док.	Подпись	Дата

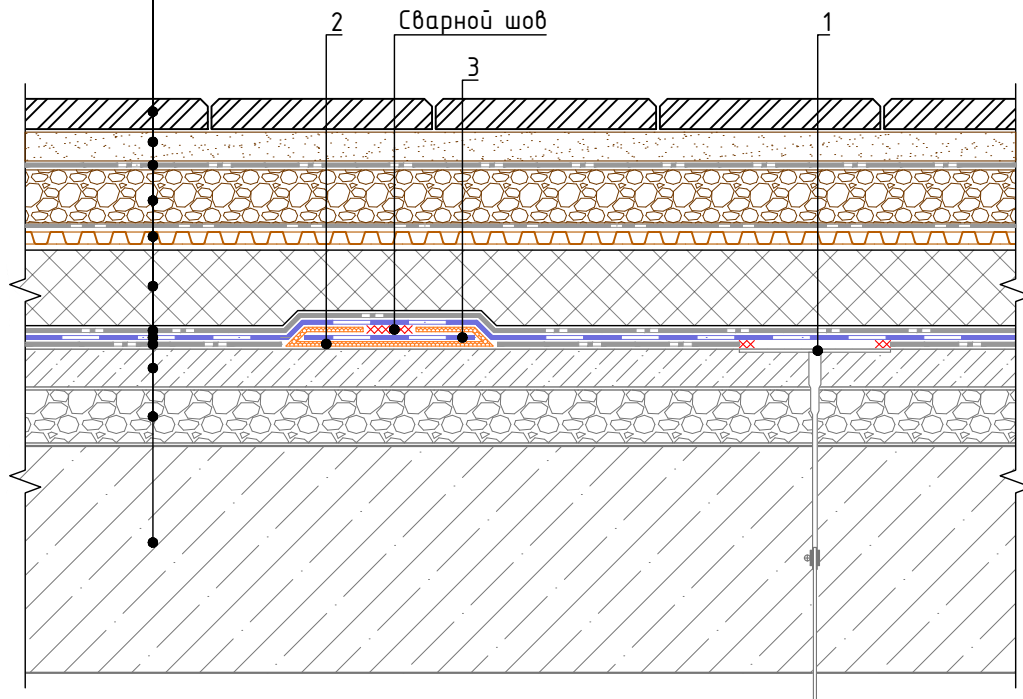
Сопряжение вертикальной и горизонтальной части фундамента.
Герметизация при помощи набухающего шнура

Лист
6.2



Состав изоляционной системы на плите покрытия.
Под пешеходную нагрузку

- Тротуарная плитка
- Подстилающий слой из песка 30-50 мм
- Геотекстиль термоскрепленный полипропиленовый
- Щебень (гравий) фр. 5-20 мм
- Профилированная мембрана PLANTER geo
- Экструзионный пенополистирол CARBON PROF
- Геотекстильное полотно ТЕХНИКОЛЬ 500 гр/м²
- Гидроизоляционная мембрана LOGICBASE V-SL
- Геотекстильное полотно ТЕХНИКОЛЬ 500 гр/м²
- Выравнивающая ц.п. стяжка
- Уклонообразующий слой
- Железобетонное основание



Спецификация на узел У.7.1-2020.06

Поз.	Наименование	Расход на 1 м.п. примыкания.	Ед.изм.	Прим.
1	Контрольно-инъекционный штуцер	по проекту	шт.	
2	Двухкомпонентный эпоксидный клей ТЕХНИКОЛЬ	1,2	кг	
3	Гидроизоляционная лента LOGICBASE V-Strip FB 220 (300) мм	1,05	м.п.	

Взам. инв. №
Подп. и дата
Инв. № подл.

Изм.	Кол.	Лист	№ док.	Подпись	Дата

Состав изоляционной системы на плите покрытия.
Под пешеходную нагрузку

Лист
7.1



Состав изоляционной системы на плите покрытия. С зелёными насаждениями

Зелёные насаждения

Растительный грунт (субстрат)

Профилированная мембрана PLANTER geo

Экструзионный пенополистирол CARBON PROF

Геотекстильное полотно ТЕХНОНИКОЛЬ 500 гр/м²

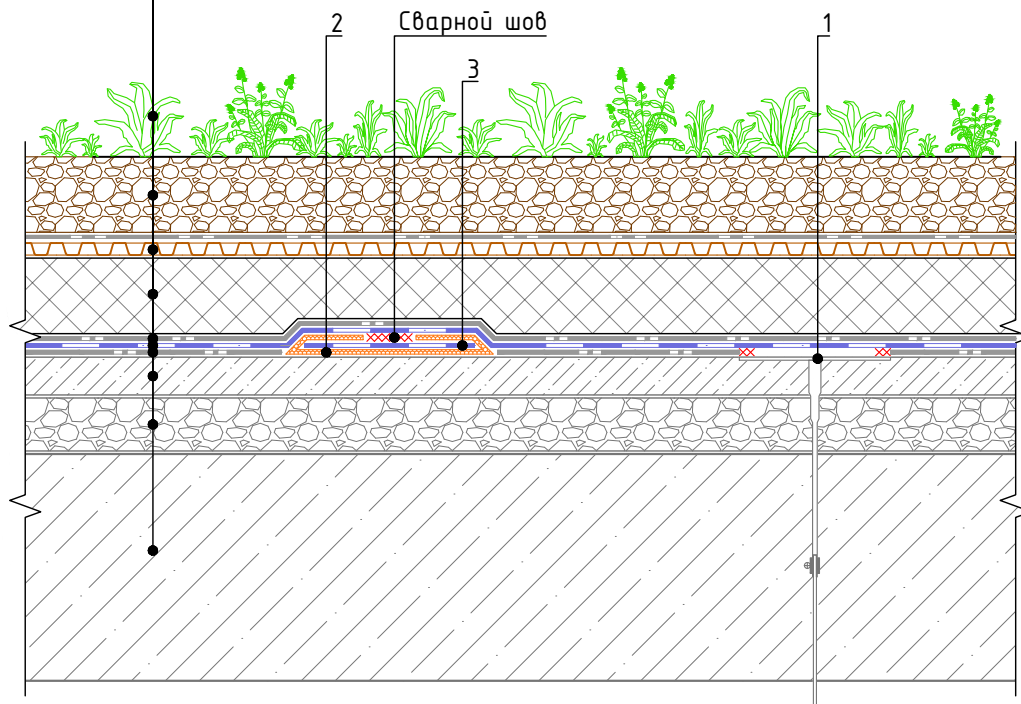
Гидроизоляционная мембрана LOGICBASE V-SL

Геотекстильное полотно ТЕХНОНИКОЛЬ 500 гр/м²

Выравнивающая ц.п. стяжка

Уклонообразующий слой

Железобетонное основание



Спецификация на узел У.7.2-2020.06

Поз.	Наименование	Расход на 1 м.п. примыкания.	Ед.изм.	Прим.
1	Контрольно-инъекционный штуцер	по проекту	шт.	
2	Двухкомпонентный эпоксидный клей ТехноНИКОЛЬ	1,2	кг	
3	Гидроизоляционная лента LOGICBASE V-Strip FB 220 (300) мм	1,05	м.п.	

Взам. инв. №

Подп. и дата

Инв. № подл.

Изм.	Кол.	Лист	№ док.	Подпись	Дата

Состав изоляционной системы на плите покрытия.
С зелёными насаждениями

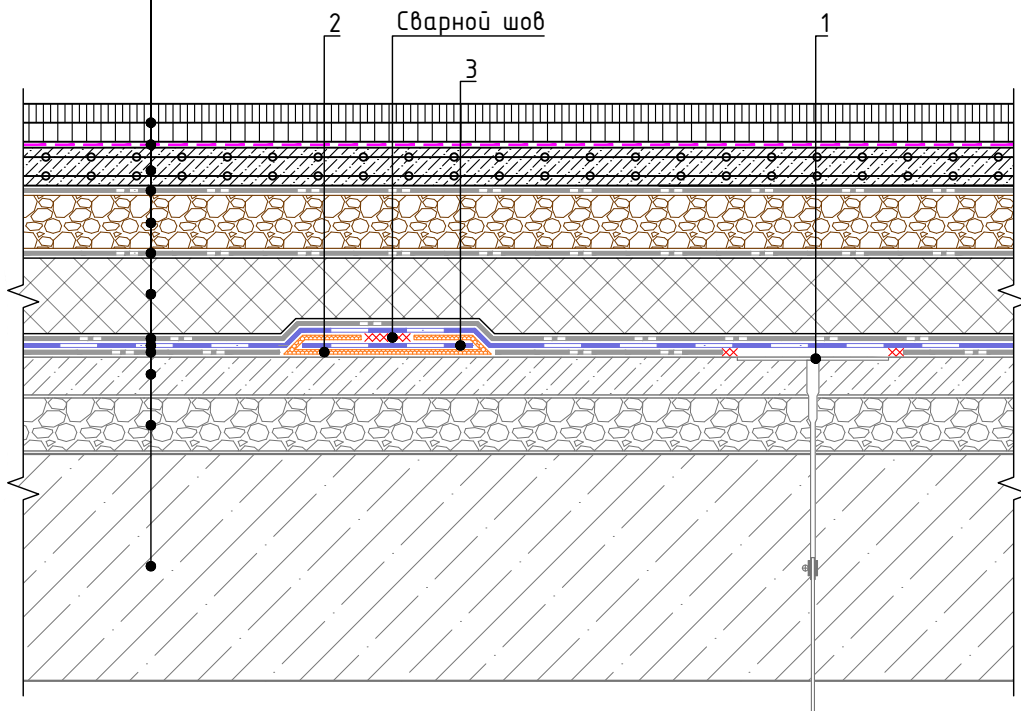
Лист

7.2



Состав изоляционной системы на плите покрытия. Под автомобильную нагрузку

- Асфальтобетон на вяжущем дорожном полимерном-битумном (ВДПБ) ТехноНИКОЛЬ
- Эмульсия битумная дорожная ТехноНИКОЛЬ
- Железобетонная плита
- Геотекстильное полотно ТЕХНОНИКОЛЬ 300 гр/м²
- Гравий 40-70 мм
- Геотекстильное полотно ТЕХНОНИКОЛЬ 300 гр/м²
- Экструзионный пенополистирол CARBON SOLID 500
- Геотекстильное полотно ТЕХНОНИКОЛЬ 500 гр/м²
- Гидроизоляционная мембрана LOGICBASE V-SL
- Геотекстильное полотно ТЕХНОНИКОЛЬ 500 гр/м²
- Выравнивающая ц.п. стяжка
- Уклонообразующий слой
- Железобетонное основание



Спецификация на узел Ч.7.3-2020.06

Поз.	Наименование	Расход на 1 м.п. примыкания.	Ед.изм.	Прим.
1	Контрольно-инъекционный штуцер	по проекту	шт.	
2	Двухкомпонентный эпоксидный клей ТехноНИКОЛЬ	1,2	кг	
3	Гидроизоляционная лента LOGICBASE V-Strip FB 220 (300) мм	1,05	м.п.	

Взам. инв. №
 Подп. и дата
 Инв. № подл.

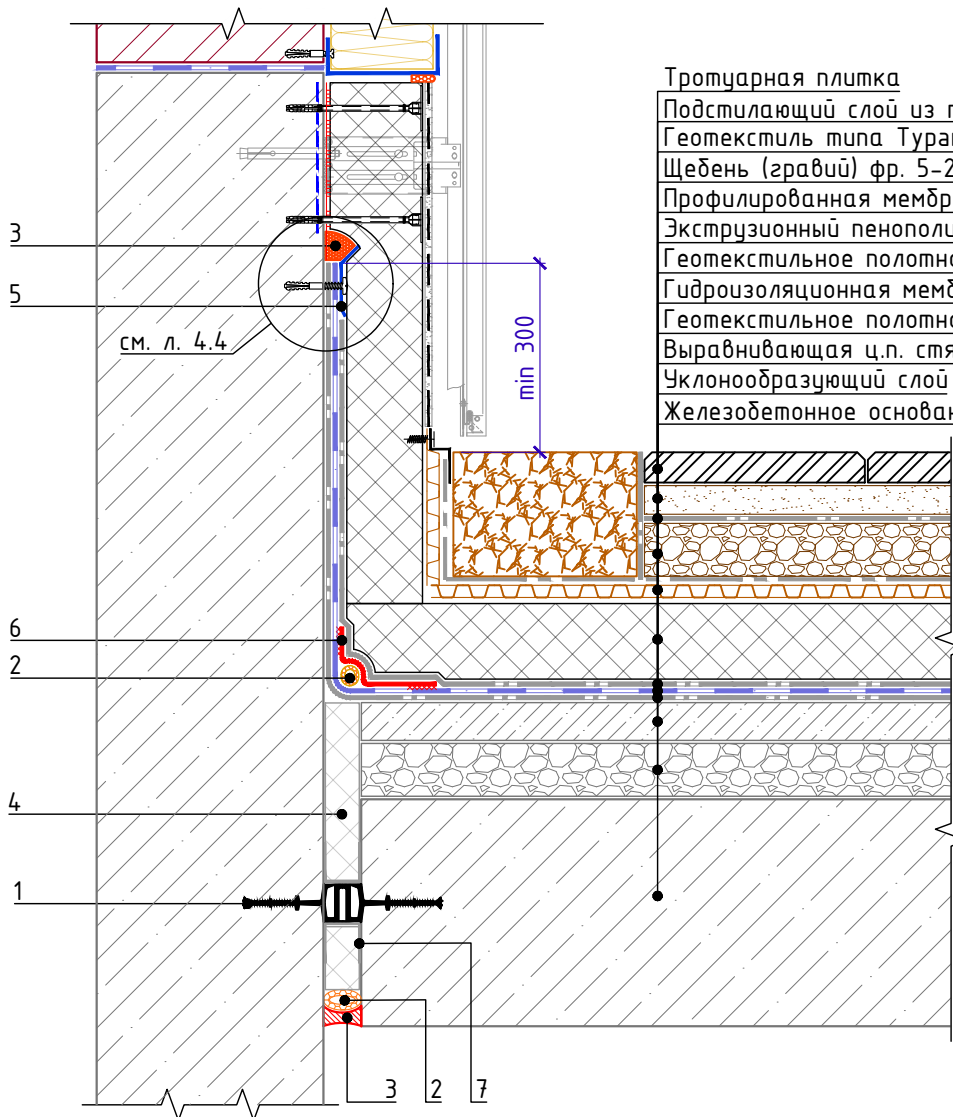
Изм.	Кол.	Лист	№ док.	Подпись	Дата

Состав изоляционной системы на плите покрытия.
 Под автомобильную нагрузку

Лист
 7.3



Примыкание стилобатной части к цоколю
через деформационный шов.



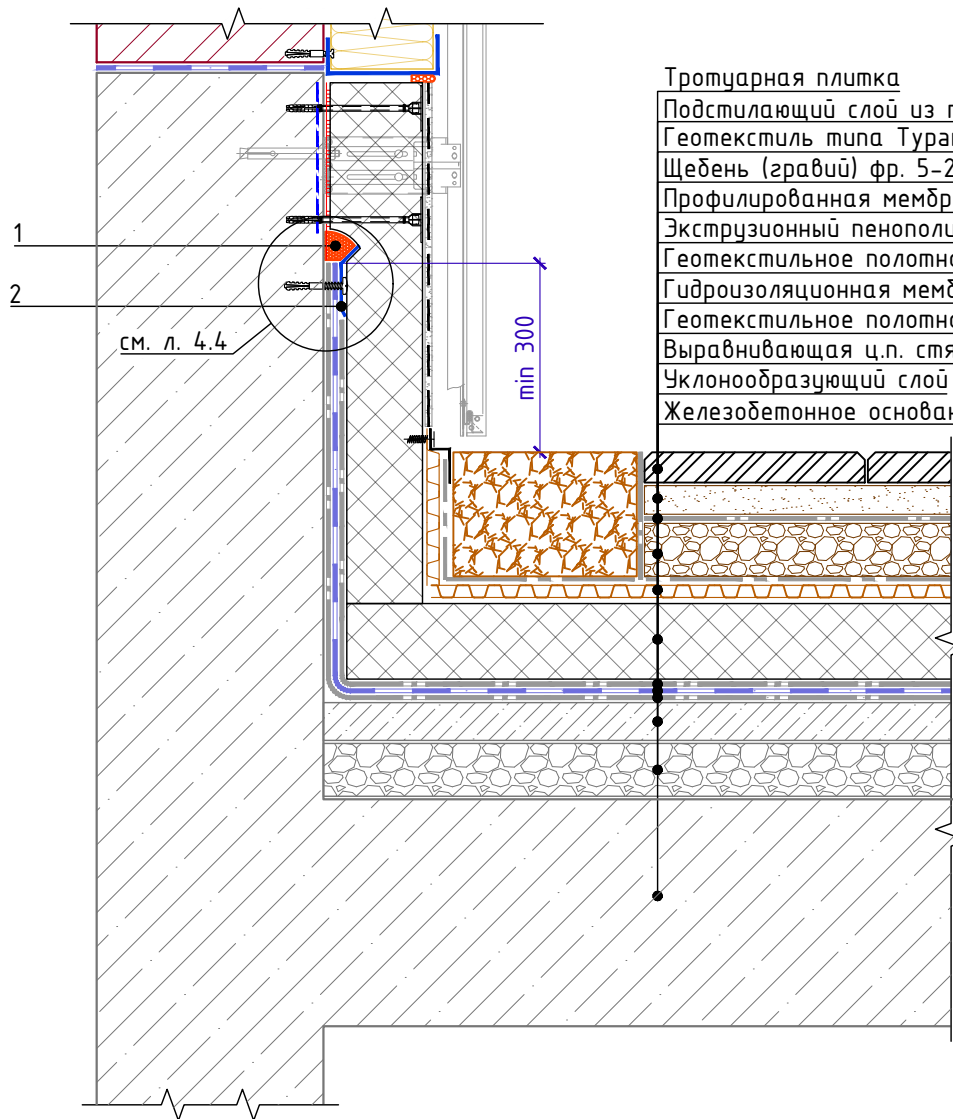
- Тротуарная плитка
- Подстилающий слой из песка 30-50 мм
- Геотекстиль типа Тураг SF 32
- Щебень (гравий) фр. 5-20 мм
- Профилированная мембрана PLANTER geo
- Экструзионный пенополистирол CARBON PROF
- Геотекстильное полотно ТЕХНОКОЛЬ 500 гр/м²
- Гидроизоляционная мембрана LOGICBASE V-SL
- Геотекстильное полотно ТЕХНОКОЛЬ 500 гр/м²
- Выравнивающая ц.п. стяжка
- Уклонообразующий слой
- Железобетонное основание

Спецификация на узел У.7.4-2020.06

Взам. инв. №	Поз.	Наименование	Расход на примыкание.	Ед.изм.	Прим.	Инв. № подл.					
						Изм.	Кол.	Лист	№ док.	Подпись	Дата
Подп. и дата	1	Гидрошпонка ТЕХНОКОЛЬ ИМ-240/20 (или Гидрошпонка ТЕХНОКОЛЬ ИМ-260/50)	1,05	м.п.							
	2	Уплотнитель (шнур типа "Вилатерм")	1,05	м.п.							
	3	Герметик ТЕХНОКОЛЬ ПУ	0,25	шт.							
	4	XPS ТЕХНОКОЛЬ CARBON PROF	по проекту	м ³							
	5	Краевая рейка ТЕХНОКОЛЬ	1,05	м.п.							
	6	Гидроизоляционная мембрана LOGICBASE V-SL	по проекту	м ²	Слой усиления						
	7	Геотекстильное полотно ТЕХНОКОЛЬ 300 гр/м ² (или Полиэтиленовая плёнка)	по проекту	м ²							
	Примыкание стилобатной части к цоколю через деформационный шов.										Лист
											7.4



Примыкание стилобатной части к цоколю.



- Тротуарная плитка
- Подстилающий слой из песка 30-50 мм
- Геотекстиль типа Турэг SF 32
- Щебень (гравий) фр. 5-20 мм
- Профилированная мембрана PLANTER geo
- Экструзионный пенополистирол CARBON PROF
- Геотекстильное полотно ТЕХНОНИКОЛЬ 500 гр/м²
- Гидроизоляционная мембрана LOGICBASE V-SL
- Геотекстильное полотно ТЕХНОНИКОЛЬ 500 гр/м²
- Выравнивающая ц.п. стяжка
- Уклонообразующий слой
- Железобетонное основание

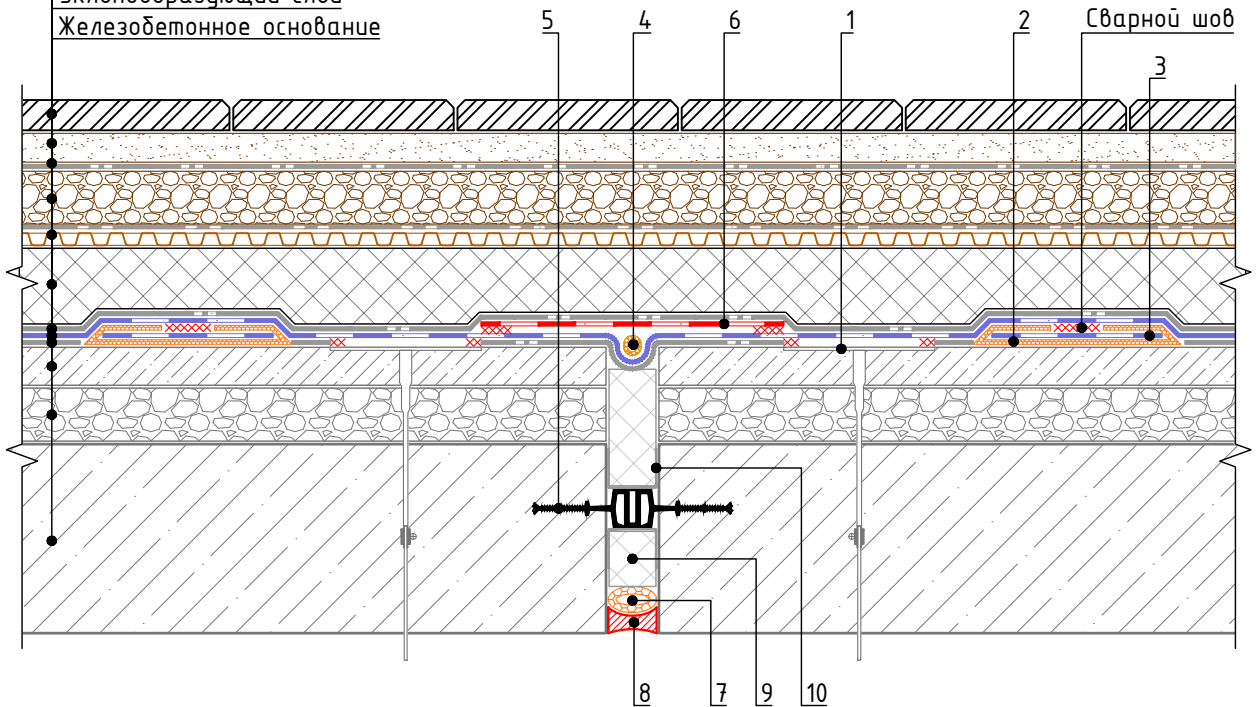
Спецификация на узел У.7.5-2020.06

Взам. инв. №	Поз.	Наименование	Расход на примыкание.	Ед.изм.	Прим.
	1	Герметик ТЕХНОНИКОЛЬ ПУ	0,25	шт.	
	2	Краевая рейка ТЕХНОНИКОЛЬ	1,05	м.п.	
Инв. № подл.					
Подп. и дата					
	Изм.	Кол.	Лист	№ док.	Подпись
Примыкание стилобатной части к цоколю.					Лист
					7.5



Деформационный шов на стилобатной части

Тротуарная плитка
Подстилающий слой из песка 30-50 мм
Геотекстиль типа Тураг SF 32
Щебень (гравий) фр. 5-20 мм
Профилированная мембрана PLANTER geo
Экструзионный пенополистирол CARBON PROF
Геотекстильное полотно ТЕХНОКОЛЬ 500 гр/м²
Гидроизоляционная мембрана LOGICBASE V-SL
Геотекстильное полотно ТЕХНОКОЛЬ 500 гр/м²
Выравнивающая ц.п. стяжка
Уклонообразующий слой
Железобетонное основание



Спецификация на узел У.7.6-2020.06

Поз.	Наименование	Расход на 1 м.п. примыкания.	Ед.изм.	Прим.
1	Контрольно-инъекционный штуцер	по проекту	шт.	
2	Двухкомпонентный эпоксидный клей ТехноКОЛЬ	1,2	кг	
3	Гидроизоляционная лента LOGICBASE V-Strip FB 220 (300) мм	1,05	м.п.	
4	Уплотнитель (шнур типа "Вилатерм")	1,05	м.п.	
5	Гидрошпонка ТЕХНОКОЛЬ ИМ-240/20 (или Гидрошпонка ТЕХНОКОЛЬ ИМ-260/50)	1,05	м.п.	
6	Гидроизоляционная мембрана LOGICBASE V-SL	по проекту	м ²	
7	Уплотнитель (шнур типа "Вилатерм")	1,05	м.п.	
8	Герметик ТЕХНОКОЛЬ ПУ	по проекту	шт.	
9	XPS ТЕХНОКОЛЬ CARBON PROF	по проекту		
10	Геотекстильное полотно ТЕХНОКОЛЬ 300 гр/м ² (или Полиэтиленовая плёнка)	по проекту	м ²	

Взам. инв. №

Подп. и дата

Инв. № подл.

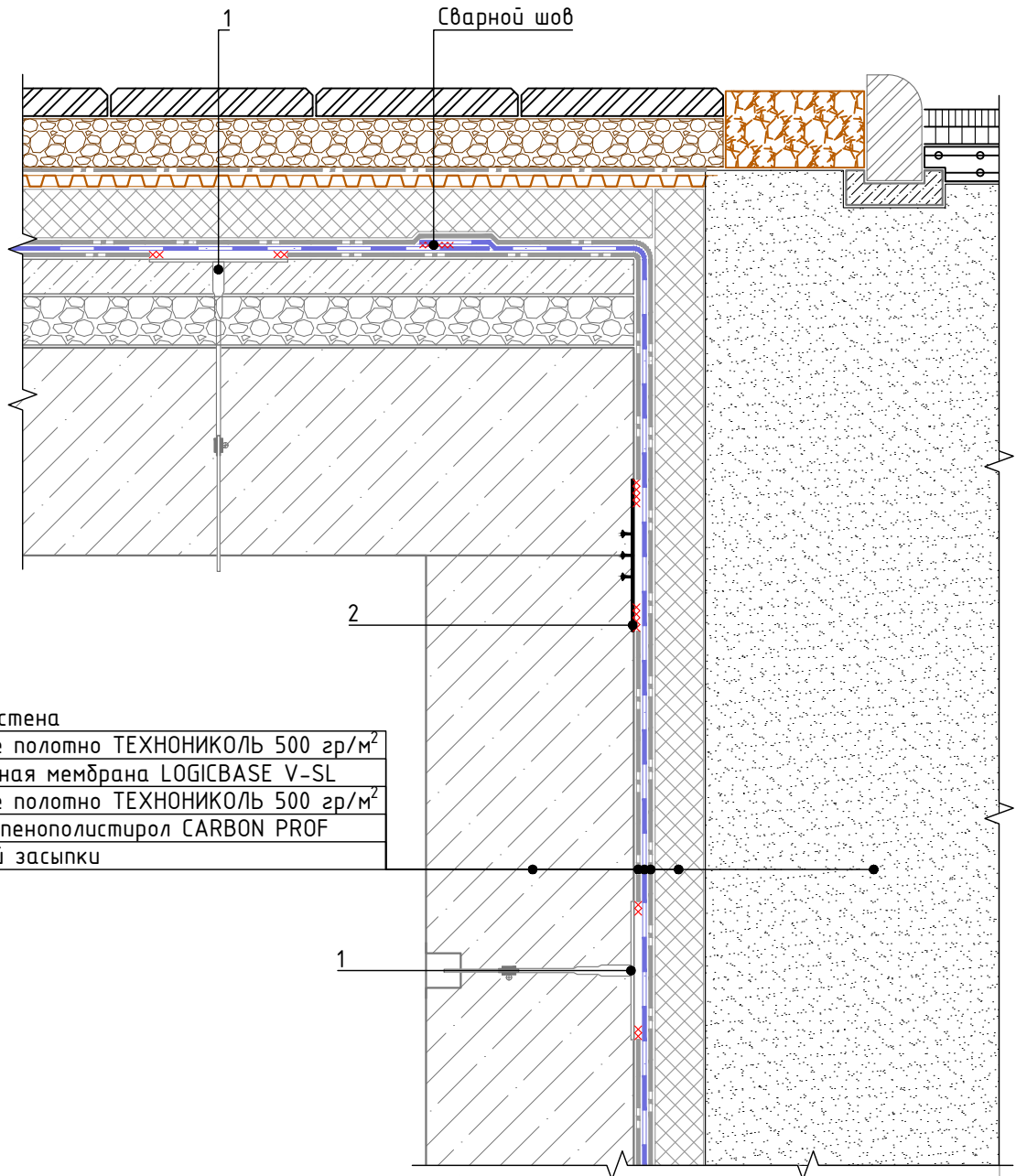
Изм.	Кол.	Лист	№ док.	Подпись	Дата

Деформационный шов на стилобатной части

Лист
7.6



Переход гидроизоляционного покрытия со стены на плиту покрытия



Фундаментная стена

Геотекстильное полотно ТЕХНОНИКОЛЬ 500 гр/м²

Гидроизоляционная мембрана LOGICBASE V-SL

Геотекстильное полотно ТЕХНОНИКОЛЬ 500 гр/м²

Экструзионный пенополистирол CARBON PROF

Грунт обратной засыпки

Спецификация на узел У.7.7-2020.06

Поз.	Наименование	Расход на 1 м.п. примыкания.	Ед.изм.	Прим.
1	Контрольно-инъекционный штуцер	по проекту	шт.	
2	Гидрошпонка ТЕХНОНИКОЛЬ ЕС-220-3 (или Гидрошпонка ТЕХНОНИКОЛЬ ЕС-320-4)	1,05	м.п.	

Взам. инв. №

Подп. и дата

Инв. № подл.

Изм.	Кол.	Лист	№ док.	Подпись	Дата

Переход гидроизоляционного покрытия
со стены на плиту покрытия

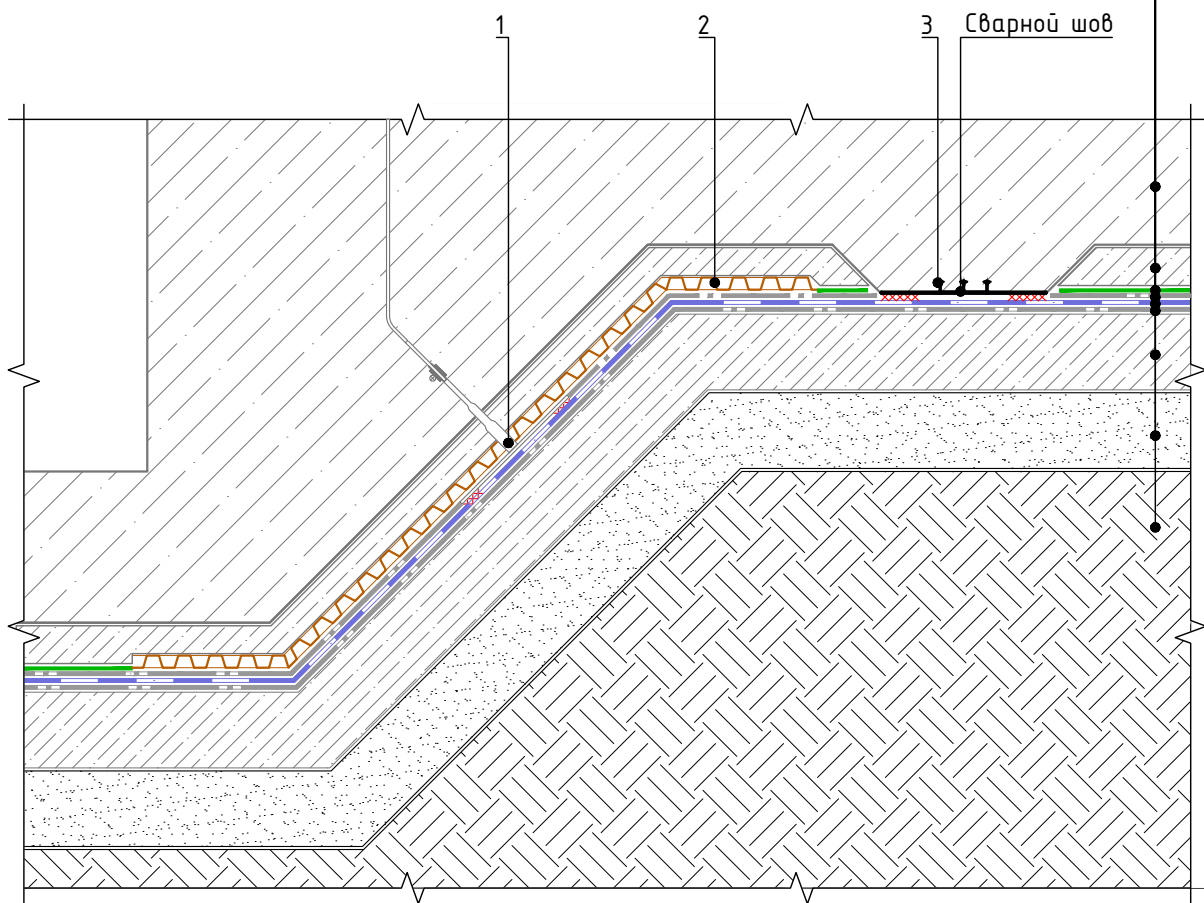
Лист

7.7



Устройство гидроизоляции на наклонной поверхности

Фундаментная плита
Защитная ц/п стяжка
Полиэтиленовая плёнка
Геотекстильное полотно ТЕХНОНИКОЛЬ 500 гр/м ²
Гидроизоляционная мембрана LOGICBASE V-SL
Геотекстильное полотно ТЕХНОНИКОЛЬ 500 гр/м ²
Бетонная подготовка - 100мм
Уплотненная песчаная подготовка
Грунтовое основание



Спецификация на узел У.8.1-2020.06

Поз.	Наименование	Расход на 1 м.п. примыкания.	Ед.изм.	Прим.
1	Контрольно-инъекционный штуцер	по проекту	шт.	
2	Профилированная мембрана PLANTER standard	по проекту	м ²	
3	Гидрошпонка ТЕХНОНИКОЛЬ ЕС-220-3 (или Гидрошпонка ТЕХНОНИКОЛЬ ЕС-320-4)	по проекту	м.п.	

Взам. инв. №

Подп. и дата

Инв. № подл.

Изм.	Кол.	Лист	№ док.	Подпись	Дата

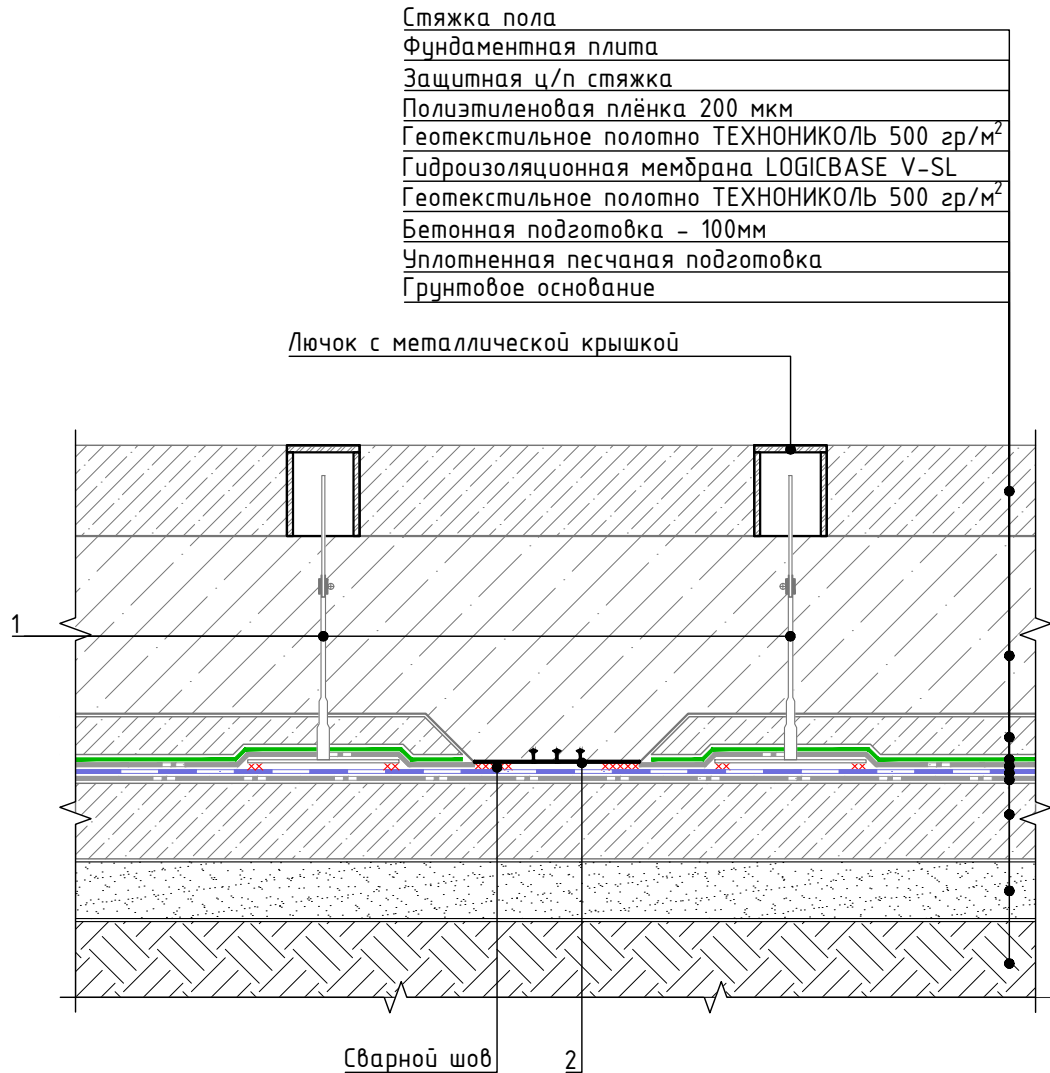
Устройство гидроизоляции на наклонной поверхности

Лист

8.1



Устройство вывода инъекционных трубок на поверхность железобетонных конструкций. Вариант 1



Спецификация на узел Ч.9.1-2020.06

Поз.	Наименование	Расход на 1 м.п. примыкания.	Ед.изм.	Прим.
1	Контрольно-инъекционный штуцер	по проекту	шт.	
2	Гидрошпонка ТЕХНОНИКОЛЬ ЕС-220-3 (или Гидрошпонка ТЕХНОНИКОЛЬ ЕС-320-4)	по проекту	м.п.	

Взам. инв. №
 Подп. и дата
 Инв. № подл.

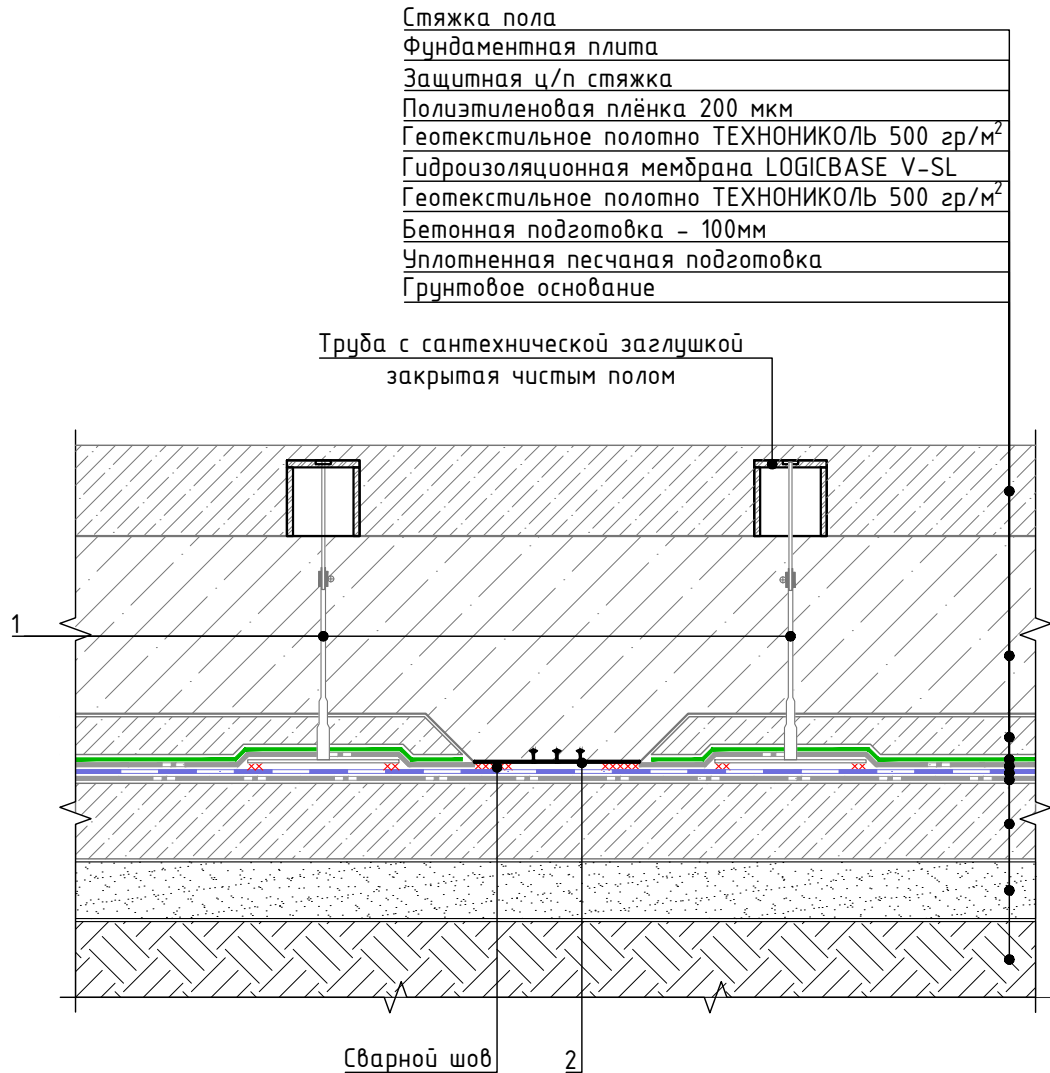
Изм.	Кол.	Лист	№ док.	Подпись	Дата

Устройство вывода инъекционных трубок на поверхность железобетонных конструкций. Вариант 1

Лист
 9.1



Устройство вывода инъекционных трубок на поверхность железобетонных конструкций. Вариант 2



Спецификация на узел Ч.9.2-2020.06

Поз.	Наименование	Расход на 1 м.п. примыкания.	Ед.изм.	Прим.
1	Контрольно-инъекционный штуцер	по проекту	шт.	
2	Гидрошпонка ТЕХНОНИКОЛЬ ЕС-220-3 (или Гидрошпонка ТЕХНОНИКОЛЬ ЕС-320-4)	по проекту	м.п.	

Взам. инв. №
 Подп. и дата
 Инв. № подл.

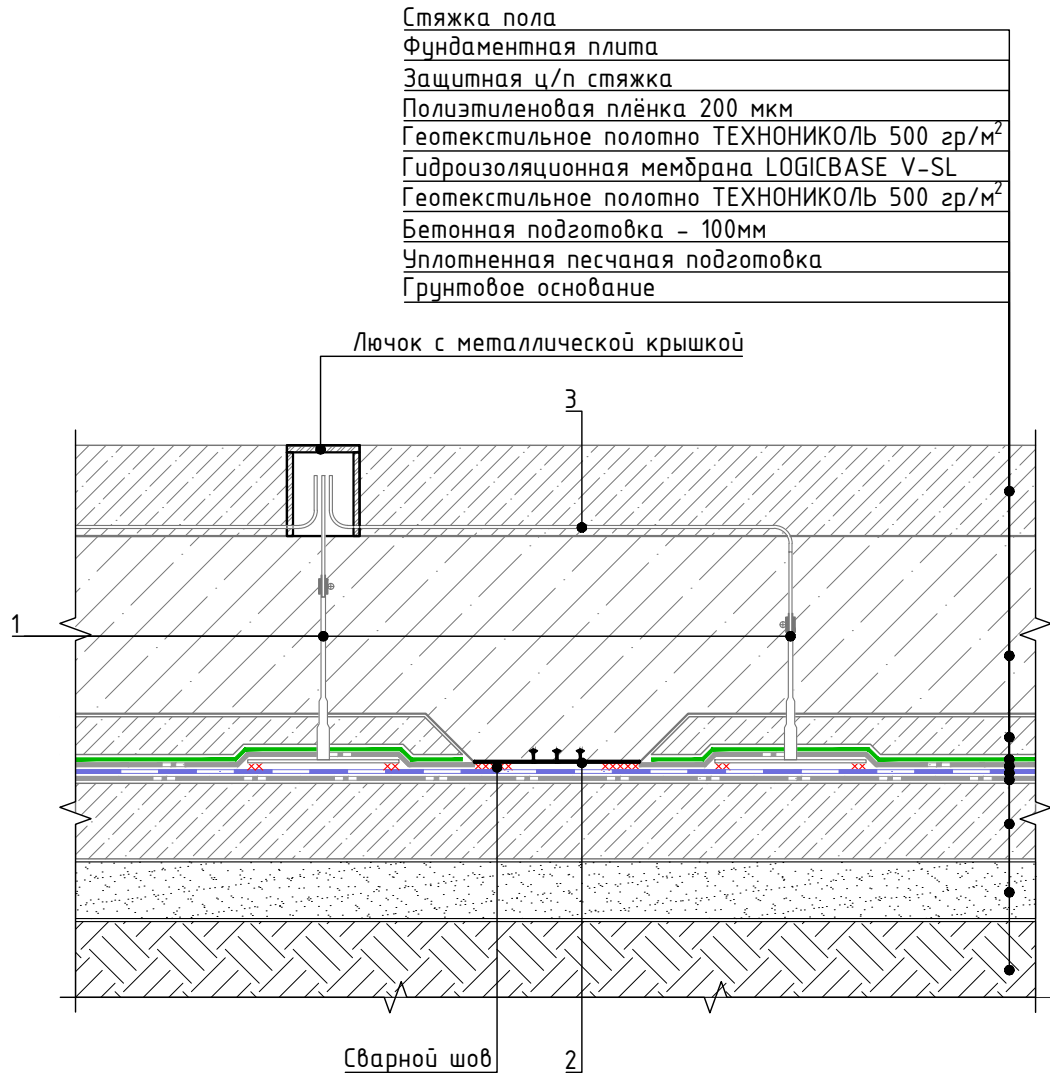
Изм.	Кол.	Лист	№ док.	Подпись	Дата

Устройство вывода инъекционных трубок на поверхность железобетонных конструкций. Вариант 2

Лист
 9.2



Устройство вывода инъекционных трубок на поверхность железобетонных конструкций. Вариант 3



Спецификация на узел Ч.9.3-2020.06

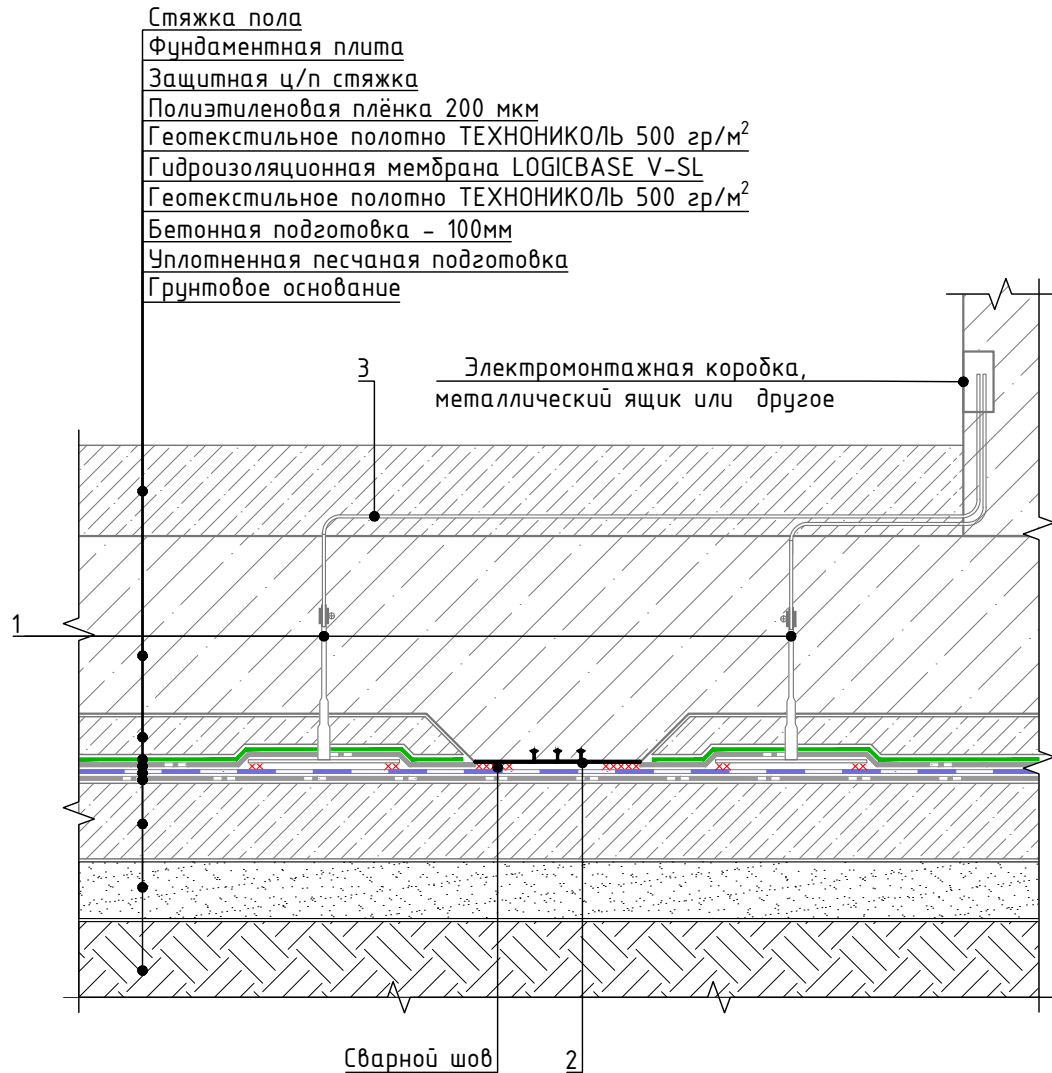
Поз.	Наименование	Расход на 1 м.п. примыкания.	Ед.изм.	Прим.
1	Контрольно-инъекционный штуцер	по проекту	шт.	
2	Гидрошпонка ТЕХНОНИКОЛЬ ЕС-220-3 (или Гидрошпонка ТЕХНОНИКОЛЬ ЕС-320-4)	по проекту	м.п.	
3	Трубка инъекционная	по проекту	м.п.	

Взам. инв. №	
Подп. и дата	
Инв. № подл.	

Изм.	Кол.	Лист	№ док.	Подпись	Дата	Устройство вывода инъекционных трубок на поверхность железобетонных конструкций. Вариант 3	Лист 9.3
------	------	------	--------	---------	------	--	-------------



Устройство вывода инъекционных трубок на поверхность железобетонных конструкций. Вариант 4



Спецификация на узел У.9.4-2020.06

Поз.	Наименование	Расход на 1 м.п. примыкания.	Ед.изм.	Прим.
1	Контрольно-инъекционный штуцер	по проекту	шт.	
2	Гидрошпонка ТЕХНОНИКОЛЬ ЕС-220-3 (или Гидрошпонка ТЕХНОНИКОЛЬ ЕС-320-4)	по проекту	м.п.	
3	Трубка инъекционная	по проекту	м.п.	

Взам. инв. №

Подп. и дата

Инв. № подл.

Изм.	Кол.	Лист	№ док.	Подпись	Дата

Устройство вывода инъекционных трубок на поверхность железобетонных конструкций. Вариант 4

Лист

9.4